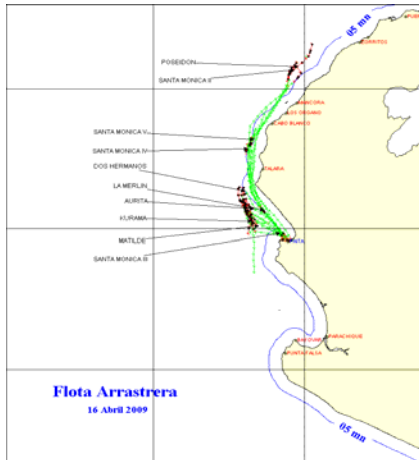




ZONAS DE PESCA DE MERLUZA

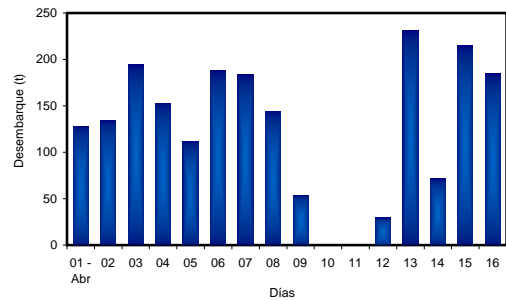


DESEMBARQUE (t) DE RECURSOS DEMERSALES DE LA FLOTA INDUSTRIAL

DIA	MERLUZA	OTROS DEMERSALES	TOTAL
01 - 15 Ene	787.1	57.8	844.9
16 - 31 Ene	1861.9	110.0	1972.0
01 - 15 Feb	2588.0	111.2	2699.1
01 - 20 Mar	33.15	2.5	35.7
21 - 31 Mar	1219.1	68.0	1287.1
01 - Abr	128.4	7.0	135.4
02 - Abr	134.1	7.2	141.3
03 - Abr	194.2	6.7	200.9
04 - Abr	152.8	8.4	161.2
05 - Abr	111.6	6.2	117.8
06 - Abr	187.9	5.9	193.8
07 - Abr	183.6	8.2	191.8
08 - Abr	144.0	6.9	150.9
09 - Abr	54.0	3.7	57.7
10 - Abr	0.0	0.0	0.0
11 - Abr	0.0	0.0	0.0
12 - Abr	29.4	1.3	30.7
13 - Abr	230.6	8.4	239.0
14 - Abr	71.5	3.3	74.8
15 - Abr	214.7	10.2	224.9
16 - Abr	184.3	9.4	193.7
TOTAL	8510.4	442.3	8952.7
%	95.1	4.9	100.0

DESEMBARQUE (t) DE MERLUZA POR TIPO DE FLOTA

DIA	INDUSTRIAL			TOTAL
	EAC	EAME	EME	
01 - 15 Ene	489.9	297.2		787.1
16 - 31 Ene	1198.1	663.8		1861.9
01 - 15 Feb	1826.8	761.2		2588.0
01 - 20 Mar	33.15	0.00		33.1
21 - 31 Mar	859.7	359.4		1219.1
01 - Abr	95.3	33.1		128.4
02 - Abr	100.4	33.7		134.1
03 - Abr	80.9	113.3		194.2
04 - Abr	89.9	62.9		152.8
05 - Abr	75.7	35.9		111.6
06 - Abr	113.3	74.6		187.9
07 - Abr	137.7	45.9		183.6
08 - Abr	49.8	94.2		144.0
09 - Abr	0.0	54.0		54.0
10 - Abr	0.0	0.0		0.0
11 - Abr	0.0	0.0		0.0
12 - Abr	29.4	0.0		29.4
13 - Abr	84.3	146.3		230.6
14 - Abr	71.5	0.0		71.5
15 - Abr	108.0	106.7		214.7
16 - Abr	147.8	36.5		184.3
TOTAL	5591.6	2918.7	0.0	8510.4
%	65.7	34.3	0.0	100.0

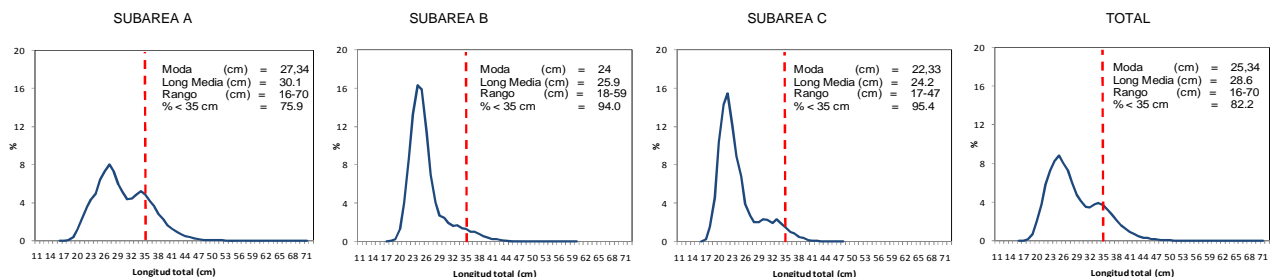


NUMERO DE EMBARCACIONES

DIA	EAC	EAME
01 - Abr	7	1
02 - Abr	8	1
03 - Abr	6	3
04 - Abr	8	2
05 - Abr	6	1
06 - Abr	7	2
07 - Abr	10	1
08 - Abr	5	3
09 - Abr		2
10 - Abr		
11 - Abr		
12 - Abr	1	
13 - Abr	7	4
14 - Abr	6	
15 - Abr	7	3
16 - Abr	11	1

DIA	EAC				EAME			
	RANGO	MODA	L.MEDIA	% < DE 35 cm	RANGO	MODA	L.MEDIA	% < DE 35 cm
01 - Abr	18 - 52	34,27	32,2	62,1	18 - 67	33,25	30,1	74,6
02 - Abr	18 - 70	27,35	30,9	68,8	20 - 50	34,28	32,4	63,2
03 - Abr	17 - 55	25,34	30,1	75,0	17 - 48	35,27	31,1	69,4
04 - Abr	19 - 60	26,35	30,6	69,0	18 - 48	24,0	25,2	92,5
05 - Abr	17 - 52	22,30	25,2	93,0	20 - 56	27,34	31,1	78,9
06 - Abr	18 - 53	24,0	25,9	91,5	18 - 59	24,35	27,6	84,2
07 - Abr	17 - 57	23,33	27,7	86,9	18 - 59	24,35	29,2	78,4
08 - Abr	18 - 51	25	27,3	90,4	18 - 56	26,35	30,5	72,2
09 - Abr					18 - 59	24,35	27,3	86,7
10 - Abr								
11 - Abr								
12 - Abr	20 - 42	24	24,8	98,7				
13 - Abr	19 - 56	25,33	28,8	80,6	18 - 62	34,28	32,3	65,0
14 - Abr	18 - 52	25,34	28,4	85,2				
15 - Abr	18 - 49	27	27,4	92,4	19 - 60	28,34	31,3	74,8
16 - Abr	18 - 59	25	27,4	91,8	16 - 52	34,27	31,5	69,8

ESTRUCTURA POR TAMAÑOS DE MERLUZA
01 - 16 DE ABRIL DEL 2009



* Cifras preliminares, no oficiales