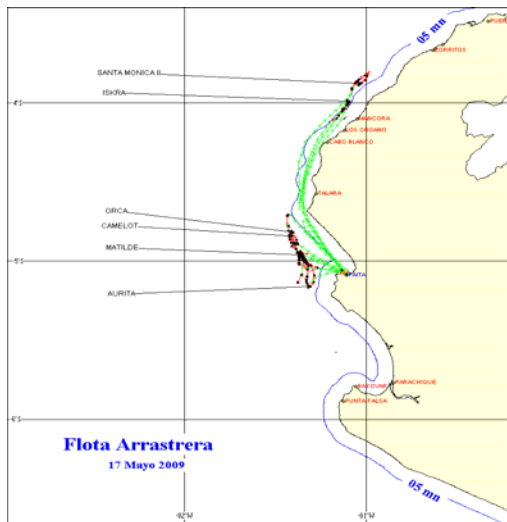




17 DE MAYO 2009

ZONAS DE PESCA DE MERLUZA

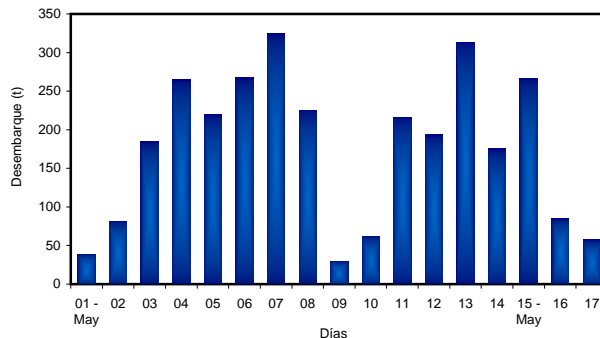


DESEMBARQUE (t) DE RECURSOS DEMERSALES DE LA FLOTA INDUSTRIAL

DIA	MERLUZA	OTROS DEMERSALES	TOTAL
01 - 15 Ene	787.1	57.8	844.9
16 - 31 Ene	1861.9	110.0	1972.0
01 - 15 Feb	2588.0	111.2	2699.1
01 - 20 Mar	33.1	2.5	35.7
21 - 31 Mar	1230.9	68.7	1299.6
01 - 15 Abr	1836.8	83.4	1920.2
16 - 30 Abr	2693.2	134.2	2827.4
01 - 15 May	2863.2	122.5	2985.7
16 - May	84.5	3.4	87.9
17 - May	57.7	2.6	60.4
TOTAL	14036.4	696.3	14732.8
%	95.3	4.7	100.0

DESEMBARQUE (t) DE MERLUZA POR TIPO DE FLOTA

DIA	INDUSTRIAL			TOTAL
	EAC	EAME	EME	
01 - 15 Ene	489.9	297.2		787.1
16 - 31 Ene	1198.1	663.8		1861.9
01 - 15 Feb	1826.8	761.2		2588.0
01 - 20 Mar	33.15	0.00		33.1
21 - 31 Mar	871.5	359.4		1230.9
01 - 15 Abr	1036.2	800.6		1836.8
16 - 30 Abr	1585.6	1107.6		2693.2
01 - 15 May	1732.7	1130.5		2863.2
16 - May	22.4	62.2		84.5
17 - May	39.1	18.6		57.7
TOTAL	8835.4	5201.1	0.0	14036.4
%	62.9	37.1	0.0	100.0

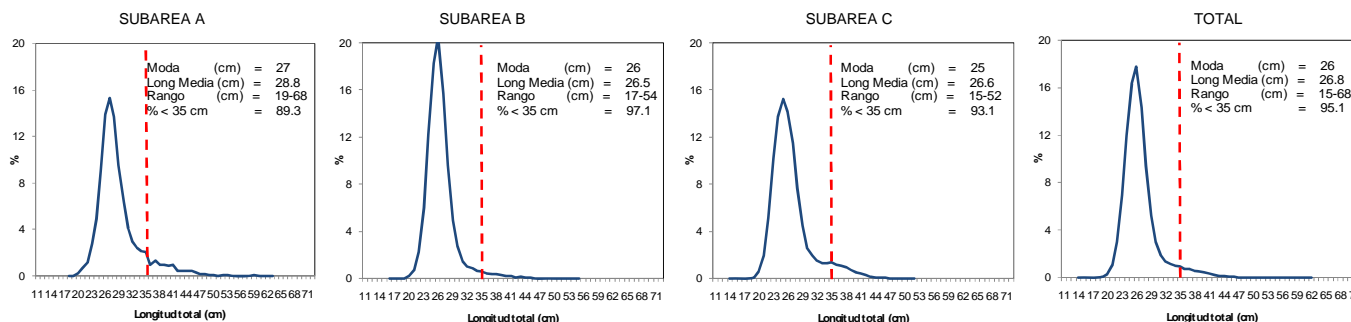


NUMERO DE EMBARCACIONES

DIA	EAC	EAME
13 - May	15	4
14 - May	14	1
15 - May	13	4
16 - May	3	2
17 - May	3	1

DIA	EAC				EAME			
	RANGO	MODA	L.MEDIA	% < DE 35 cm	RANGO	MODA	L.MEDIA	% < DE 35 cm
13 - May	20 - 49	25	25.8	98.8	20 - 59	26	27.8	92.8
14 - May	19 - 43	25	25.3	99.4	20 - 36	26	26.0	99.8
15 - May	20 - 45	25	25.9	98.2	20 - 52	26	27.4	95.1
16 - May	21 - 46	26	26.2	99.2	21 - 39	26	26.1	99.3
17 - May	20 - 48	24	25.9	94.8	20 - 41	26	26.2	98.5

ESTRUCTURA POR TAMAÑOS DE MERLUZA
 01 - 17 DE MAYO DEL 2009



* Cifras preliminares, no oficiales