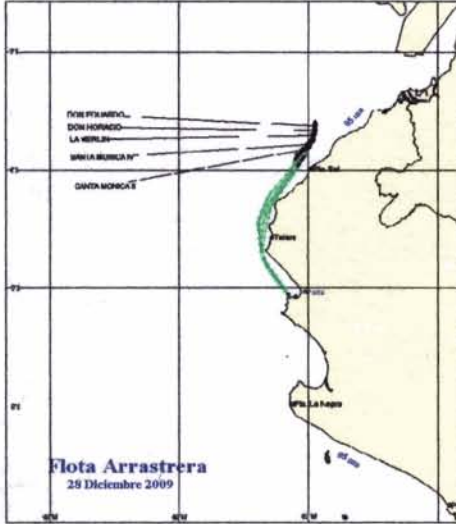




31 DE DICIEMBRE DE 2009

ZONAS DE PESCA DE MERLUZA



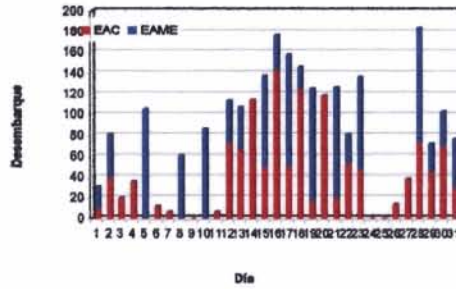
Flota Arrastrera  
28 Diciembre 2009

DESEMBARQUE (t) DE RECURSOS DEMERSALES DE LA FLOTA INDUSTRIAL

DIA	MERLUZA	OTROS DEMERSALES	TOTAL
01 - 15 Ene	787.1	87.8	874.9
16 - 31 Ene	1861.9	110.0	1972.0
01 - 15 Feb	2588.0	111.2	2699.1
01 - 20 Mar	33.1	2.5	35.7
21 - 31 Mar	1230.9	66.7	1297.6
01 - 15 Abr	1836.8	83.4	1920.2
16 - 30 Abr	2658.2	132.4	2790.6
01 - 15 May	2881.7	122.5	3004.2
16 - 31 May	2748.3	105.3	2853.6
01 - 15 Jun	2881.7	98.4	2980.1
16 - 30 Jun	2833.5	106.4	2939.9
1 - 15 Jul	2194.2	107.4	2301.6
16 - 31 Jul	2125.4	75.2	2200.6
1 - 15 Ago	2031.3	95.4	2126.7
16 - 31 Ago	574.0	25.0	599.0
01 - 30 Set	0.0	0.0	0.0
23 - 31 Oct	817.8	43.7	861.5
01 - 15 Nov	1509.4	101.0	1610.4
16 - 30 Nov	1112.2	193.5	1305.7
01 - 15 Dic	914.0	67.9	981.9
16 - Dic	179.3	6.0	185.3
17 - Dic	157.6	4.5	162.1
18 - Dic	146.0	7.5	153.5
19 - Dic	124.9	4.3	129.2
20 - Dic	118.2	3.8	121.7
21 - Dic	128.1	6.9	132.9
22 - Dic	80.8	7.4	88.3
23 - Dic	136.8	16.7	146.5
24 - Dic	0.0	0.0	0.0
25 - Dic	0.0	0.0	0.0
26 - Dic	13.9	0.1	14.0
27 - Dic	37.5	0.9	38.3
28 - Dic	184.1	4.9	189.9
29 - Dic	71.8	3.488	75.288
30 - Dic	162.4	4.546	166.946
31 - Dic	78.1	3.8	81.9
<b>TOTAL</b>	<b>34859</b>	<b>1777</b>	<b>36636</b>
%	95.8	4.8	100.0

DESEMBARQUE (t) DE MERLUZA POR TIPO DE FLOTA

DIA	SAC	INDUSTRIAL	EMBE	TOTAL
01 - 15 Ene	430	237		767.1
16 - 31 Ene	1198	664		1861.9
01 - 15 Feb	1827	761		2588.0
01 - 20 Mar	33	0		33.1
21 - 31 Mar	871	359		1230.9
01 - 15 Abr	1036	801		1836.8
16 - 30 Abr	1566	1071		2637.1
01 - 15 May	1731	1131		2861.7
16 - 31 May	1508	1244		2749.3
01 - 15 Jun	1717	1165		2881.7
16 - 30 Jun	1681	953		2633.5
1 - 15 Jul	1130	1086		2216.2
16 - 31 Jul	1157	968		2125.4
1 - 15 Ago	886	1148		2031.3
16 - 31 Ago	278	298		574.0
01 - 30 Set				0.0
23 - 31 Oct	332	488		817.8
01 - 15 Nov	693.4	816.0		1509.4
16 - 30 Nov	434.0	678.2		1112.2
01 - 15 Dic	431.1	482.9		914.0
16 - Dic	142.0	34.3		176.3
17 - Dic	50.1	107.5		157.6
18 - Dic	123.9	22.1		146.0
19 - Dic	16.0	106.9		124.9
20 - Dic	118.2	0.0		118.2
21 - Dic	19.0	107.0		126.1
22 - Dic	53.1	27.7		80.8
23 - Dic	48.4	68.4		136.8
24 - Dic	0.0	0.0		0.0
25 - Dic	0.0	0.0		0.0
26 - Dic	13.9	0.0		13.9
27 - Dic	37.5	0.0		37.5
28 - Dic	72.7	111.3		184.1
29 - Dic	44.2	27.7		71.8
30 - Dic	80.6	32.9		113.5
31 - Dic	29.0	47.2		76.2
<b>TOTAL</b>	<b>19832</b>	<b>15809</b>	<b>0</b>	<b>34859</b>
%	56.8	43.2	0.0	100.0



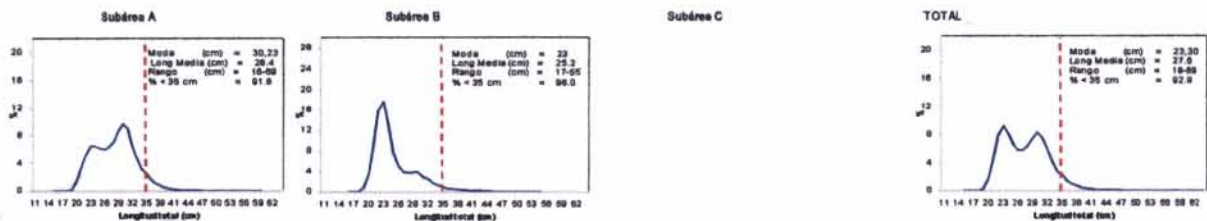
Desembarque diario (t) de merluza por tipo de flota

NUMERO DE EMBARCACIONES

DIA	SAC	EAC	EAME
16 - Dic	10	1	
17 - Dic	3	3	
18 - Dic	8	1	
19 - Dic	2	3	
20 - Dic	8		
21 - Dic	1	3	
22 - Dic	5	1	
23 - Dic	4	3	
24 - Dic			
25 - Dic			
26 - Dic	1		
27 - Dic	3		
28 - Dic	5	3	
29 - Dic	4	1	
30 - Dic	7	2	
31 - Dic	3	2	

DIA	EAC				EAME			
	RANGO	MODA	L-MEDIA	% >= 35 cm	RANGO	MODA	L-MEDIA	% >= 35 cm
16 - Dic	18 - 52	31.0	27.9	92.5	20 - 50	24	20.2	85.1
17 - Dic	18 - 57	30.0	27.8	94.3	19 - 52	30	28.6	93.8
18 - Dic	18 - 51	23.0	27.1	95.1	20 - 50	24	26.7	95.0
19 - Dic	19 - 48	30.0	28.8	91.1	18 - 52	23	28.2	89.5
20 - Dic	18 - 57	31.0	28.1	94.5				
21 - Dic	19 - 39	30	29.0	96.7	19 - 48	30	27.5	96.7
22 - Dic	19 - 52	31	28.7	92.9	19 - 40	24	23.8	90.1
23 - Dic	19 - 55	30	29.1	90.0	18 - 51	23	28.2	97.9
24 - Dic								
25 - Dic								
26 - Dic	20 - 52	30	30.8	85.7				
27 - Dic	20 - 51	30	29.3	87.3				
28 - Dic	20 - 54	30	29.4	91.0	18 - 55	31	29.4	88.9
29 - Dic	18 - 53	31	28.9	90.3	20 - 52	32	34.0	59.2
30 - Dic	19 - 53	24	27.1	94.8	19 - 51	23	28.6	96.4
31 - Dic	20 - 51	30	29.7	91.8	18 - 57	30	29.0	93.0

ESTRUCTURA POR TAMAÑOS DE MERLUZA POR SUBAREAS  
AL 31 DE DICIEMBRE DE 2009



\* Cifras preliminares, no oficiales

