



INSTITUTO DEL MAR DEL PERÚ
DIRECCIÓN EJECUTIVA - CIENTÍFICA
DIRECCIÓN GENERAL DE INVESTIGACIONES EN RECURSOS DEMERSALES Y LITORALES
ÁREA FUNCIONAL DE INVESTIGACIONES EN PECES DEMERSALES, BENTÓNICOS Y LITORALES
RÉGIMEN PROVISIONAL DE PESCA DEL RECURSO MERLUZA 1 JULIO 2013 - 30 JUNIO 2014
R.M.N° 220-2013-PRODUCE
Área autorizada de pesca: Extremo norte a 06°00' LS



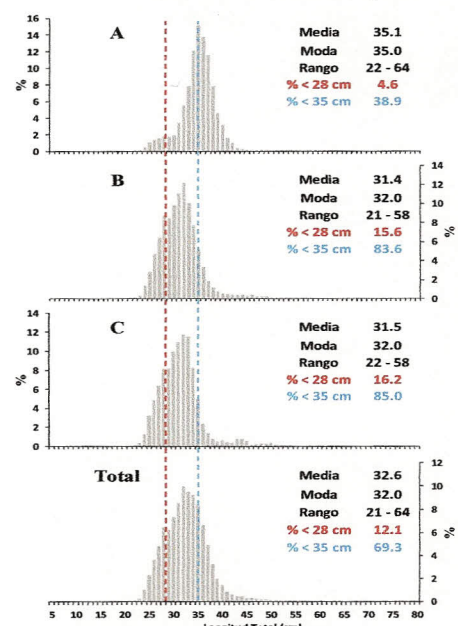
Reporte 1. Pesquería de Merluza

4 de septiembre de 2013

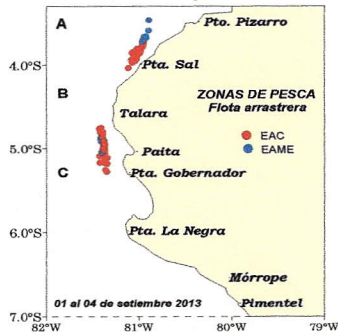
Desembarque (t) de Recursos Demersales de la Flota Arrastrera Industrial*

DIA	INDUSTRIAL		TOTAL MERLUZA	Otros demersales	TOTAL	Número embarcaciones	
	EAC	EAME				EAC	EAME
Jul 13	1488.7	1972.7	3461.3	165.4	3626.8		
01 - 15 Ago	1257.9	1170.0	2427.9	57.2	2485.1		
16 - 31 Ago	1626.2	1296.3	2922.6	69.6	2992.1		
01 - Set	55.3	69.0	124.2	3.1	127.3	4	2
02 - Set	116.0	121.9	237.8	6.1	243.9	9	3
03 - Set	92.3	69.4	161.7	3.0	164.7	6	2
04 - Set	180.4	117.4	297.8	11.3	309.1	11	3
Total	4816.6	4816.7	9633.3	315.6	9948.9		

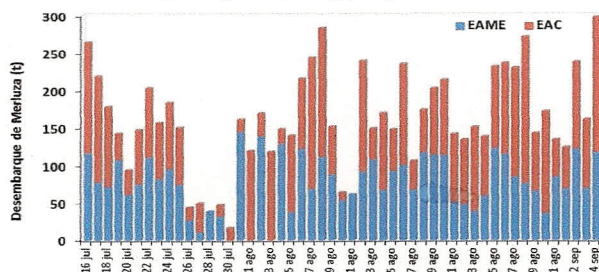
Estructura de Tallas por Subáreas del 01 al 04 septiembre



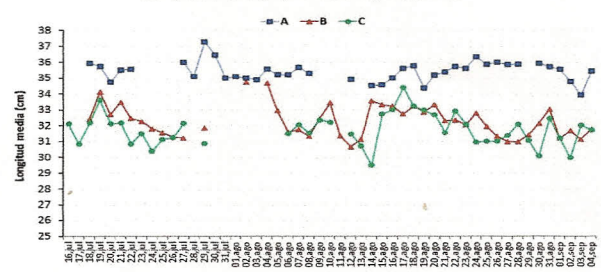
Distribución Espacial de la Flota



Desembarque de Merluza (t) por tipo de Flota



Longitud media (cm) de Merluza por subáreas



Estadísticas descriptivas de la estructura de tallas de Merluza por subárea del 20 de agosto al 04 septiembre

DIA	A				B				C			
	RANGO	MODA	L.MEDIA	% < 28 cm	RANGO	MODA	L.MEDIA	% < 28 cm	RANGO	MODA	L.MEDIA	% < 28 cm
20 - agosto	23 - 60	35	35.2	5.1	23 - 62	32	33.3	7.1	20 - 57	32	32.7	6.8
21 - agosto	23 - 62	35	35.4	3.5	23 - 53	32	32.3	10.1	22 - 57	32	31.6	15.0
22 - agosto	24 - 60	36	35.7	4.7	23 - 56	32	32.4	11.5	23 - 56	33	32.9	5.8
23 - agosto	21 - 64	36	35.6	3.8	24 - 49	32	32.0	10.3	20 - 55	33	32.1	9.5
24 - agosto	25 - 60	36	36.3	1.5	23 - 56	32	32.8	8.5	22 - 56	33	31.0	17.9
25 - agosto	23 - 64	36	35.9	2.5	22 - 56	32	31.9	13.2	24 - 48	31	31.0	14.9
26 - agosto	23 - 60	36	36.0	1.4	21 - 55	32	31.3	16.6	23 - 52	32	31.0	21.5
27 - agosto	23 - 62	36	35.9	1.6	22 - 54	32	31.0	19.0	23 - 56	33	31.4	18.8
28 - agosto	23 - 60	35	35.9	2.0	23 - 55	31	31.0	18.9	22 - 54	32	32.1	11.8
29 - agosto					23 - 59	31	31.4	15.6	22 - 54	32	31.1	16.0
30 - agosto	23 - 64	35	35.9	3.6	23 - 56	33	32.1	11.2	21 - 49	31	30.1	27.3
31 - agosto	21 - 62	35	35.7	2.4	25 - 50	34	33.0	3.7	25 - 47	32	32.5	2.0
01 - Set	23 - 53	36	35.6	2.6	21 - 55	31	31.2	15.2	22 - 53	32	31.2	19.3
02 - Set	22 - 64	35	34.8	6.8	23 - 58	32	31.7	15.2	23 - 51	33	29.9	27.6
03 - Set	24 - 49	35	33.9	10.6	22 - 55	32	31.1	16.7	22 - 50	33	32.0	12.6
04 - Set	22 - 64	35	35.4	2.5	21 - 54	32	31.8	14.6	22 - 58	30	31.7	12.6

*Cifras preliminares, NO oficiales.



A. CHIPOLLINI