



\* Área autorizada de pesca: Extremo norte a 06°00' LS

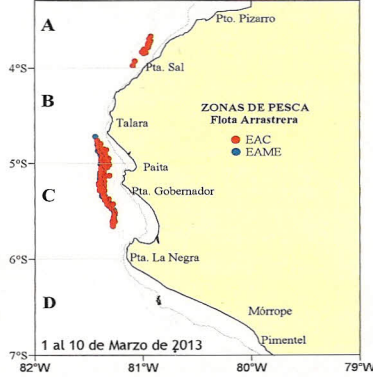
Reporte 1. Pesquería de Merluza

10 de Marzo de 2013

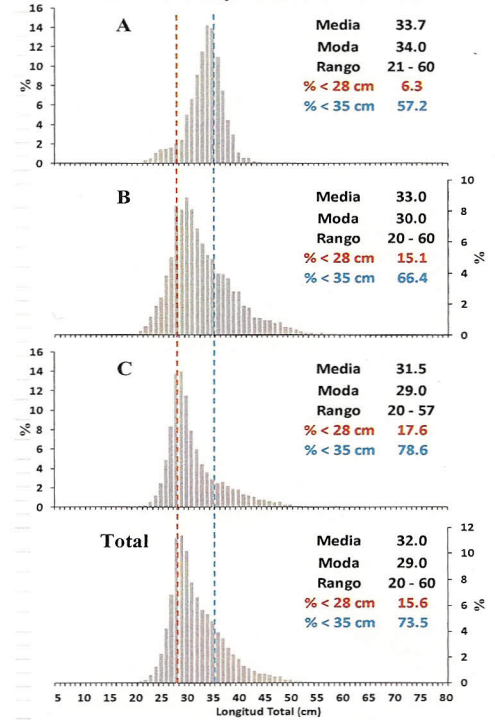
Desembarque (t) de Recursos Demersales de la Flota Arrastretera Industrial

DIA	INDUSTRIAL		TOTAL MERLUZA	Otros demersales	TOTAL	Número embarcaciones	
	EAC	EAME				EAC	EAME
Enero	1424,1	1410,6	2834,7	94,4	2929,1		
Febrero	1809,8	2117,8	3927,6	94,5	4022,1		
1 - mar	66,1	34,0	100,2	3,8	104,0	7	1
2 - mar	33,9	30,1	63,9	1,8	65,7	2	1
3 - mar	32,8	38,2	70,9	0,8	71,8	2	1
4 - mar	80,9	68,2	149,1	1,9	151,0	5	2
5 - mar	87,6	87,0	174,6	3,2	177,8	5	3
6 - mar	88,3	74,9	163,2	2,9	166,1	6	2
7 - mar	62,0	81,8	143,8	4,6	148,4	5	3
8 - mar	31,2	46,1	77,4	3,6	81,0	4	3
9 - mar	16,6	28,7	45,3	1,4	46,7	2	1
10 - mar	27,5	29,5	56,9	2,7	59,7	3	1
Total	3760,8	4046,8	7807,6	215,6	8023,2		

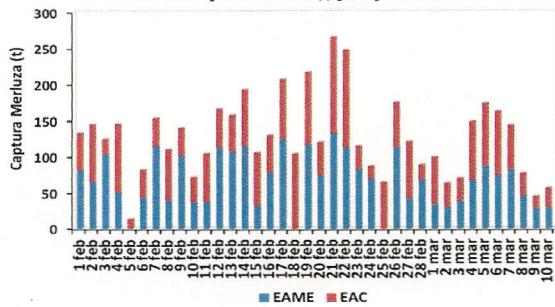
Distribución Espacial de la Flota



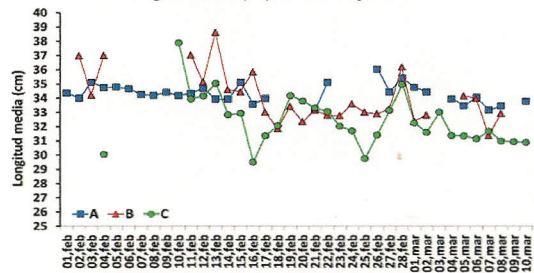
Estructura de Tallas por Subáreas del 01 al 10 marzo



Desembarque de Merluza (t) por tipo de Flota



Longitud Media (cm) de Merluza por Subáreas



Estadísticas descriptivas de la estructura de tallas de Merluza por subárea del 01 al 10 marzo

DIA	A				B				C			
	RANGO	MODA	L.MEDIA	% < 28 cm	RANGO	MODA	L.MEDIA	% < 28 cm	RANGO	MODA	L.MEDIA	% < 28 cm
1 - mar	24 - 42	37 <sup>2</sup> y 34 <sup>1</sup>	34,8	1,2	21 - 55	28	32,3	15,6	22 - 53	34 <sup>2</sup> y 29 <sup>1</sup>	32,2	14,7
2 - mar	22 - 45	29 <sup>2</sup> y 35 <sup>1</sup>	34,4	3,4	22 - 56	26 <sup>2</sup> y 28 <sup>1</sup>	32,8	22,0	24 - 50	27 <sup>2</sup> y 30 <sup>1</sup>	31,6	10,0
3 - mar									21 - 56	37 <sup>2</sup> y 28 <sup>1</sup>	33,0	12,8
4 - mar	23 - 60	27 <sup>2</sup> y 35 <sup>1</sup>	34,0	9,3					20 - 57	28	31,4	18,4
5 - mar	21 - 53	34	33,5	5,5	21 - 60	32 <sup>2</sup> y 35 <sup>1</sup>	34,2	14,2	21 - 57	28	31,3	21,0
6 - mar	23 - 49	26 <sup>2</sup> y 35 <sup>1</sup>	34,0	4,2	22 - 56	35 <sup>2</sup> y 30 <sup>1</sup>	34,0	8,5	22 - 55	29	31,1	17,2
7 - mar	22 - 60	36 <sup>2</sup> y 34 <sup>1</sup>	33,1	9,4	20 - 60	29	31,4	20,9	20 - 54	30	31,7	13,6
8 - mar	22 - 59	34 <sup>2</sup> y 30 <sup>1</sup>	33,4	7,5	22 - 60	30 <sup>2</sup> y 28 <sup>1</sup>	32,9	16,9	20 - 56	29	31,0	14,3
9 - mar									20 - 56	28	30,9	22,3
10 - mar	24 - 40	33 <sup>2</sup> y 35 <sup>1</sup>	33,8	4,6					20 - 57	28	30,9	24,9

\*Cifras preliminares, NO oficiales.

1: Moda Principal, 2: Moda Secundaria

