



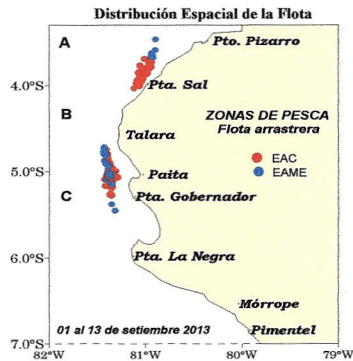
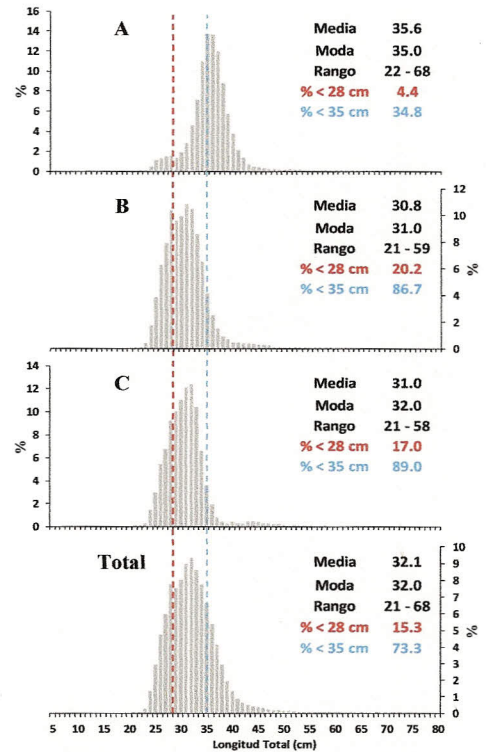
Reporte 1. Pesquería de Merluza

13 de septiembre de 2013

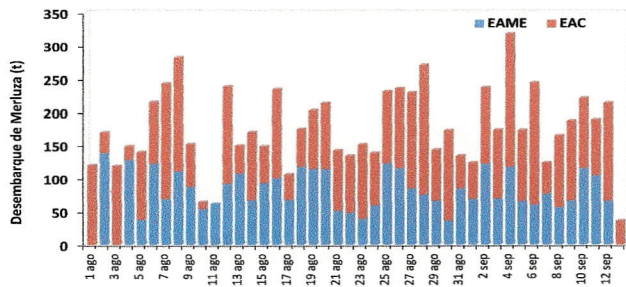
Desembarque (t) de Recursos Demersales de la Flota Arrastrera Industrial*

DIA	INDUSTRIAL		TOTAL MERLUZA	Otros demersales	TOTAL	Número embarcaciones	
	EAC	EAME				EAC	EAME
Jul 13	1488.7	1972.7	3461.3	165.4	3626.8		
01 - 15 Ago	1257.9	1170.0	2427.9	57.2	2485.1		
16 - 31 Ago	1626.2	1296.3	2922.6	69.6	2992.1		
01 - Set	55.3	69.0	124.2	3.1	127.3	4	2
02 - Set	116.0	121.9	237.8	6.1	243.9	9	3
03 - Set	104.0	69.4	173.5	3.5	177.0	7	2
04 - Set	201.0	117.4	318.4	12.5	330.9	13	3
05 - Set	107.3	65.6	173.0	4.7	177.6	7	3
06 - Set	184.7	60.0	244.8	23.3	268.0	12	2
07 - Set	47.6	76.5	124.1	3.2	127.3	3	2
08 - Set	108.9	55.9	164.8	5.1	169.9	6	2
09 - Set	120.9	66.2	187.1	4.4	191.6	8	2
10 - Set	106.9	115.0	221.9	4.5	226.3	7	3
11 - Set	84.8	104.1	188.9	4.6	193.4	5	3
12 - Set	148.7	65.8	214.5	5.5	220.1	3	
13 - Set	36.0		1.1	1.1	2.2	2	
Total	5794.8	5425.9	11184.8	373.6	11558.4		

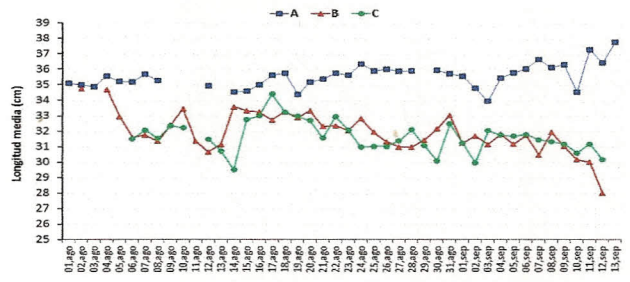
Estructura de Tallas por Subáreas del 01 al 13 septiembre



Desembarque de Merluza (t) por tipo de Flota



Longitud media (cm) de Merluza por subáreas



Estadísticas descriptivas de la estructura de tallas de Merluza por subárea del 01 al 13 septiembre

DIA	A				B				C			
	RANGO	MODA	L.MEDIA	% < 28 cm	RANGO	MODA	L.MEDIA	% < 28 cm	RANGO	MODA	L.MEDIA	% < 28 cm
01 - Set	23 - 53	36	35.6	2.6	21 - 55	31	31.2	15.2	22 - 53	32	31.2	19.3
02 - Set	22 - 64	35	34.8	6.8	23 - 58	32	31.7	15.2	23 - 51	33	29.9	27.6
03 - Set	24 - 49	35	33.9	10.6	22 - 55	32	31.1	16.7	22 - 50	33	32.0	12.6
04 - Set	22 - 64	35	35.4	2.5	21 - 54	32	31.8	14.6	22 - 58	30	31.7	12.6
05 - Set	23 - 58	35	35.8	1.3	23 - 59	31	31.1	16.3	23 - 55	32	31.7	14.5
06 - Set	24 - 66	35	36.0	1.2	23 - 59	29	31.7	16.8	22 - 54	32	31.8	13.7
07 - Set	23 - 58	36	36.7	2.8	23 - 52	31	30.5	27.0	25 - 49	31	31.4	8.1
08 - Set	24 - 62	36	36.1	2.0	23 - 56	31	31.9	12.5	23 - 55	32	31.3	9.9
09 - Set	24 - 66	36	36.3	2.7	22 - 54	29	31.0	18.0	23 - 54	31	31.2	12.1
10 - Set	23 - 60	37	34.5	14.9	22 - 50	28	30.2	20.9	23 - 52	31	30.6	14.0
11 - Set	24 - 61	36	37.3	1.9	22 - 59	28	30.0	22.5	21 - 55	32	31.2	14.1
12 - Set	24 - 61	36	36.4	2.6	23 - 47	27	28.0	47.9	22 - 58	28	30.2	25.8
13 - Set	24 - 68	36	37.8	1.0								

*Cifras preliminares, NO oficiales.



A. CHIPOLLINI