



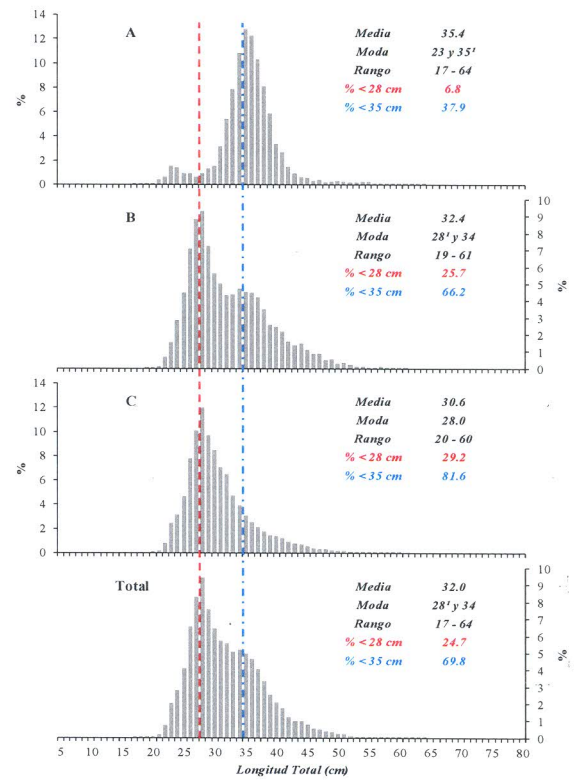
Reporte 1. Pesquería de Merluza

18 de Enero de 2013

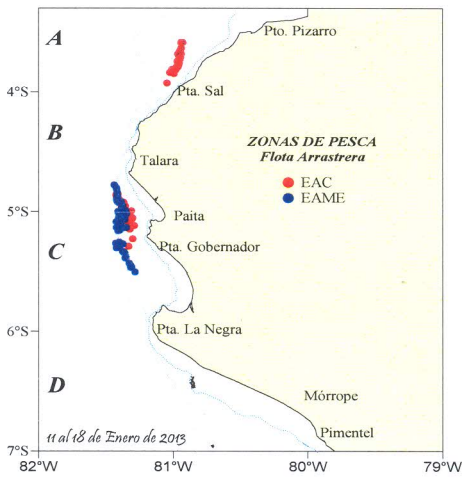
Desembarque (t) de Recursos Demersales de la Flota Arrastrera Industrial

DIA	INDUSTRIAL		TOTAL MERLUZA	Otros demersales	TOTAL	Número embarcaciones	
	EAC	EAME				EAC	EAME
11 - ene		39,8	39,8	1,1	40,9		1
12 - ene	47,6	31,7	79,3	3,2	82,5	3	1
13 - ene	31,7	60,4	92,1	2,6	94,7	2	2
14 - ene	127,0	105,9	232,9	5,7	238,6	7	3
15 - ene	101,2	100,9	202,1	6,2	208,4	6	3
16 - ene	81,7	113,0	194,7	6,8	201,5	5	3
17 - ene	53,3	85,2	138,5	5,5	144,0	3	3
18 - ene	79,1	53,1	132,1	7,1	139,2	5	3
Total	521,6	590,0	1111,6	38,3	1149,9		

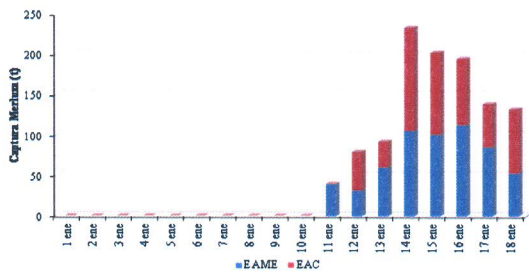
Estructura de Tallas por Subáreas del 11 al 18 enero



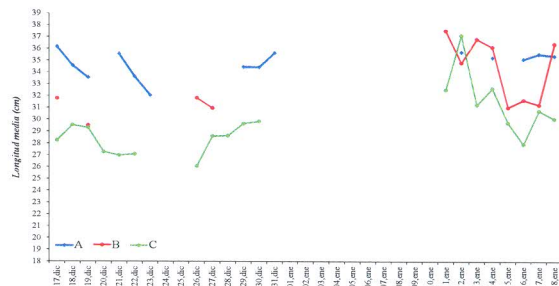
Distribución Espacial de la Flota



Desembarque de Merluza (t) por tipo de Flota



Longitud Media (cm) de Merluza por Subáreas



Estadísticas descriptivas de la estructura de tallas de Merluza, por Subárea del 11 al 18 enero

DIA	A				B				C			
	RANGO	MODA	L.MEDIA	% < 28 cm	RANGO	MODA	L.MEDIA	% < 28 cm	RANGO	MODA	L.MEDIA	% < 28 cm
11 - Enero					24 - 56	39	37,5	10,5	23 - 56	28	32,6	21,6
12 - Enero	18 - 64	35	35,8	10,3	23 - 57	35	34,8	16,7	22 - 59	36	37,2	7,4
13 - Enero					22 - 60	36	36,8	8,3	22 - 58	28	31,3	17,9
14 - Enero	17 - 63	23 y 35 ¹	35,3	6,2	20 - 61	27 y 35 ¹	36,2	12,2	21 - 60	30	32,7	15,3
15 - Enero					19 - 57	28	31,0	31,8	20 - 53	28' y 37	29,8	38,5
16 - Enero	17 - 61	24 y 36 ¹	35,2	6,4	21 - 54	28 ¹ y 34	31,7	28,3	21 - 49	28	28,0	50,4
17 - Enero	20 - 61	23 y 34 ¹	35,6	7,9	21 - 57	27 ¹ , 34 ² y 41	31,3	27,5	21 - 57	28	30,8	24,6
18 - Enero	20 - 56	25 y 36 ¹	35,4	5,3	21 - 60	28 ² , 34 ¹ y 44	36,4	9,5	20 - 52	28	30,1	32,4

*Cifras preliminares, NO oficiales.

¹ Moda Principal

² Moda Secundaria

