



Área autorizada de pesca: Extremo norte a 06°00' LS

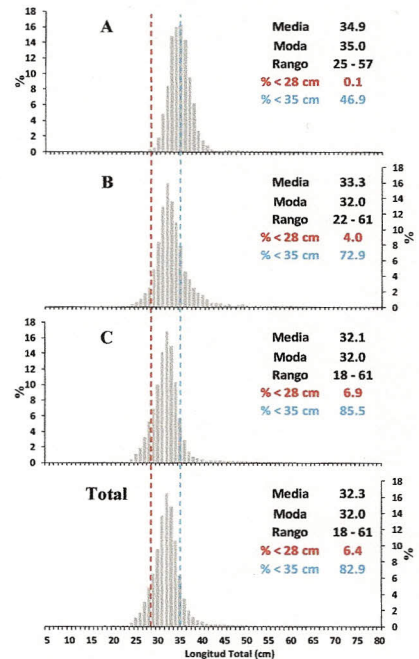
Reporte 1. Pesquería de Merluza

21 de julio de 2013

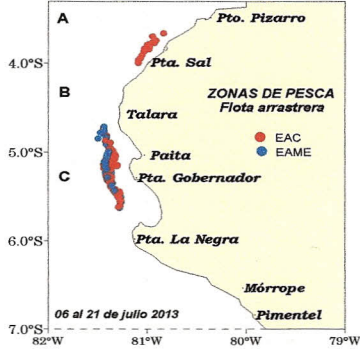
Desembarque (t) de Recursos Demersales de la Flota Arrastrera Industrial*

DIA	INDUSTRIAL		TOTAL MERLUZA	Otros demersales	TOTAL	Número embarcaciones	
	EAC	EAME				EAC	EAME
1ra quin jul	511.3	849.3	1360.6	37.8	1398.4		
16 - julio	147.2	116.5	263.7	3.8	267.5	8	3
17 - julio	141.2	77.6	218.9	3.1	221.9	9	2
18 - julio	106.7	71.8	178.6	5.2	183.8	8	3
19 - julio	35.4	107.4	142.9	12.8	155.6	5	3
20 - julio	12.3	61.0	73.3	2.5	75.9	2	2
21 - julio	74.8	74.9	149.7	7.2	156.9	4	
Total	1029.1	1358.7	2387.7	72.3	2460.1		

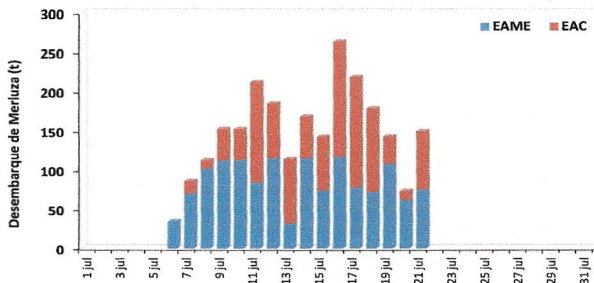
Estructura de Tallas por Subáreas del 01 al 21 julio



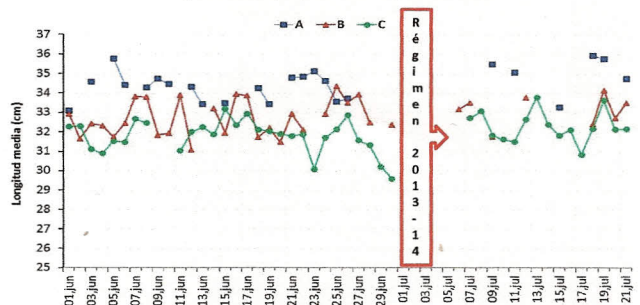
Distribución Espacial de la Flota



Desembarque de Merluza (t) por tipo de Flota



Longitud media (cm) de Merluza por subáreas



Estadísticas descriptivas de la estructura de tallas de Merluza por subárea del 06 al 21 julio

DIA	A				B				C			
	RANGO	MODA	L.MEDIA	% < 28 cm	RANGO	MODA	L.MEDIA	% < 28 cm	RANGO	MODA	L.MEDIA	% < 28 cm
06 - julio					24 - 59	32	33.2	2.7				
07 - julio					24 - 59	32	33.5	3.5	23 - 59	32	32.7	0.9
08 - julio									24 - 57	32	33.1	0.2
09 - julio	26 - 55	34	35.5	0.1	25 - 41	31	31.8	5.8	18 - 57	32	31.8	2.9
10 - julio									22 - 58	32	31.6	7.3
11 - julio	28 - 57	34	35.0	0.0					23 - 59	31	31.5	8.6
12 - julio					24 - 58	32	33.8	1.1	20 - 57	32	32.6	3.6
13 - julio									23 - 58	33	33.8	0.8
14 - julio									22 - 59	32	32.4	2.9
15 - julio	28 - 47	33	33.2	0.0					23 - 61	32	31.8	5.1
16 - julio									21 - 57	32	32.1	7.6
17 - julio									22 - 55	32	30.8	17.8
18 - julio	25 - 51	35	35.9	0.2	23 - 57	32	32.4	3.4	22 - 60	33	32.2	12.8
19 - julio	28 - 56	36	35.7	0.0	23 - 59	32	34.1	0.9	22 - 61	33	33.6	2.9
20 - julio					22 - 61	32	32.7	7.2	22 - 54	32	32.1	6.4
21 - julio	26 - 53	35	34.7	0.3	22 - 60	32	33.5	5.4	22 - 56	32	32.2	6.1

*Cifras preliminares, NO oficiales.

