



\* Área autorizada de pesca: Extremo norte a 06°00' LS

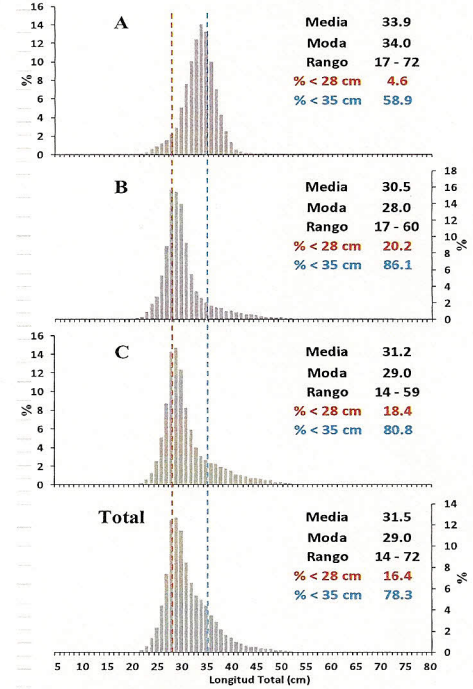
Reporte 1. Pesquería de Merluza

24 de Marzo de 2013

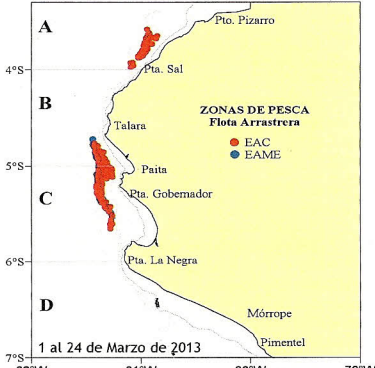
Desembarque (t) de Recursos Demersales de la Flota Arrastrera Industrial

DIA	INDUSTRIAL		TOTAL MERLUZA	Otros demersales	TOTAL	Número embarcaciones	
	EAC	EAME				EAC	EAME
Enero	1424,1	1410,6	2834,7	94,4	2929,1		
Febrero	1809,8	2117,8	3927,6	94,5	4022,1		
Ira quincena mar	891,8	926,6	1818,4	43,8	1862,2		
16 - mar	93,9	66,9	160,8	4,0	164,9	7	2
17 - mar	35,6	62,6	98,3	1,6	99,8	3	2
18 - mar	121,3	73,9	195,1	3,2	198,4	8	2
19 - mar	81,2	98,8	180,0	2,4	182,4	5	3
20 - mar	99,2	75,3	174,5	3,1	177,6	6	2
21 - mar	129,7	105,8	235,5	10,4	245,8	8	3
22 - mar	105,8	76,1	181,9	2,2	184,0	6	2
23 - mar	29,8	85,1	114,8	2,6	117,5	2	2
24 - mar	20,2		20,2	0,3	20,5	1	
Total	4842,4	5099,4	9941,8	262,5	10204,3		

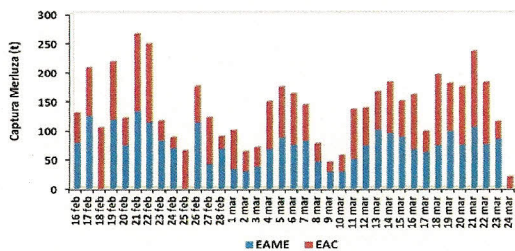
Estructura de Tallas por Subáreas del 01 al 24 marzo



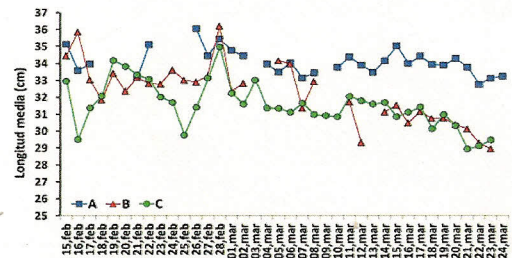
Distribución Espacial de la Flota



Desembarque de Merluza (t) por tipo de Flota



Longitud Media (cm) de Merluza por Subáreas



Estadísticas descriptivas de la estructura de tallas de Merluza por subárea del 01 al 24 marzo

FECHA	A				B				C			
	RANGO	MODA	L.MEDIA	% < 28 cm	RANGO	MODA	L.MEDIA	% < 28 cm	RANGO	MODA	L.MEDIA	% < 28 cm
1 - mar	24 - 42	37 <sup>2</sup> y 34 <sup>1</sup>	34,8	1,2	21 - 55	28	32,3	15,6	22 - 53	34 <sup>2</sup> y 29 <sup>1</sup>	32,2	14,7
2 - mar	22 - 45	29 <sup>2</sup> y 35 <sup>1</sup>	34,4	3,4	22 - 56	26 <sup>2</sup> y 28 <sup>1</sup>	32,8	22,0	24 - 50	27 <sup>2</sup> y 30 <sup>1</sup>	31,6	10,0
3 - mar									21 - 56	37 <sup>2</sup> y 28 <sup>1</sup>	33,0	12,8
4 - mar	23 - 60	27 <sup>2</sup> y 35 <sup>1</sup>	34,0	9,3					20 - 57	28	31,4	18,4
5 - mar	21 - 53	34	33,5	5,5	21 - 60	32 <sup>2</sup> y 35 <sup>1</sup>	34,2	14,2	21 - 57	28	31,3	21,0
6 - mar	23 - 49	26 <sup>2</sup> y 35 <sup>1</sup>	34,0	4,2	22 - 56	35 <sup>2</sup> y 30 <sup>1</sup>	34,0	8,5	22 - 55	29	31,1	17,2
7 - mar	22 - 60	36 <sup>2</sup> y 34 <sup>1</sup>	33,1	9,4	20 - 60	29	31,4	20,9	20 - 54	30	31,7	13,6
8 - mar	22 - 59	34 <sup>2</sup> y 30 <sup>1</sup>	33,4	7,5	22 - 60	30 <sup>2</sup> y 28 <sup>1</sup>	32,9	16,9	20 - 56	29	31,0	14,3
9 - mar									20 - 56	28	30,9	22,3
10 - mar	24 - 40	33 <sup>2</sup> y 35 <sup>1</sup>	33,8	4,6					20 - 57	28	30,9	24,9
11 - mar	17 - 61	34	34,4	6,3	21 - 60	37 <sup>2</sup> y 28 <sup>1</sup>	31,7	27,6	21 - 58	38 <sup>2</sup> y 29 <sup>1</sup>	32,1	19,3
12 - mar	22 - 53	25 <sup>2</sup> y 34 <sup>1</sup>	33,9	5,3	20 - 51	28	29,3	27,7	21 - 59	32 <sup>2</sup> y 28 <sup>1</sup>	31,8	15,4
13 - mar	22 - 54	25 <sup>2</sup> y 34 <sup>1</sup>	33,5	6,9					17 - 56	29	31,6	18,5
14 - mar	22 - 72	34	34,2	2,2	21 - 52	30 <sup>2</sup> y 28 <sup>1</sup>	31,1	23,9	21 - 58	28	31,7	20,1
15 - mar	26 - 62	31 <sup>2</sup> y 34 <sup>1</sup>	35,0	0,7	21 - 59	29 <sup>2</sup> y 31 <sup>1</sup>	31,5	20,1	22 - 58	29	30,9	19,0
16 - mar	21 - 67	35	34,0	4,0	17 - 60	28	30,5	31,3	20 - 55	30	31,1	17,2
17 - mar	23 - 61	27 <sup>2</sup> y 35 <sup>1</sup>	34,4	4,4	21 - 49	30 <sup>2</sup> y 28 <sup>1</sup>	31,2	25,2	21 - 53	30	31,4	14,2
18 - mar	22 - 62	33 <sup>2</sup> y 35 <sup>1</sup>	33,9	3,4	22 - 54	29 <sup>2</sup> y 31 <sup>1</sup>	30,7	19,3	21 - 50	30	30,1	22,2
19 - mar	22 - 66	34	33,9	3,4	21 - 50	30	30,8	14,3	14 - 53	29	31,0	19,4
20 - mar	24 - 65	35 <sup>2</sup> y 33 <sup>1</sup>	34,3	2,8	21 - 50	30	30,4	14,5	23 - 54	30 <sup>2</sup> y 29 <sup>1</sup>	30,3	14,1
21 - mar	22 - 62	34	33,8	4,0	21 - 56	29	30,1	17,1	22 - 48	28	29,0	26,0
22 - mar	25 - 58	32	32,8	4,6	21 - 57	28	29,3	25,0	22 - 46	28	29,1	24,7
23 - mar	24 - 59	33	33,1	6,0	21 - 48	28	28,9	26,2	22 - 45	28	29,5	20,9
24 - mar	22 - 43	35	33,2	3,5								

\*Cifras preliminares, NO oficiales.

1: Moda Principal, 2: Moda Secundaria

