



DIRECCIÓN EJECUTIVA - CIENTÍFICA  
 DIRECCIÓN GENERAL DE INVESTIGACIONES EN RECURSOS DEMERSALES Y LITORALES  
 ÁREA FUNCIONAL DE INVESTIGACIONES EN PECES DEMERSALES, BENTÓNICOS Y LITORALES  
 RÉGIMEN PROVISIONAL DE PESCA DEL RECURSO MERLUZA  
 R.M.N° 549-2012-PRODUCE



\* Área autorizada de pesca: Extremo norte a 06°00' LS

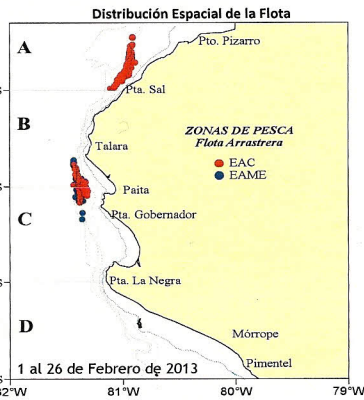
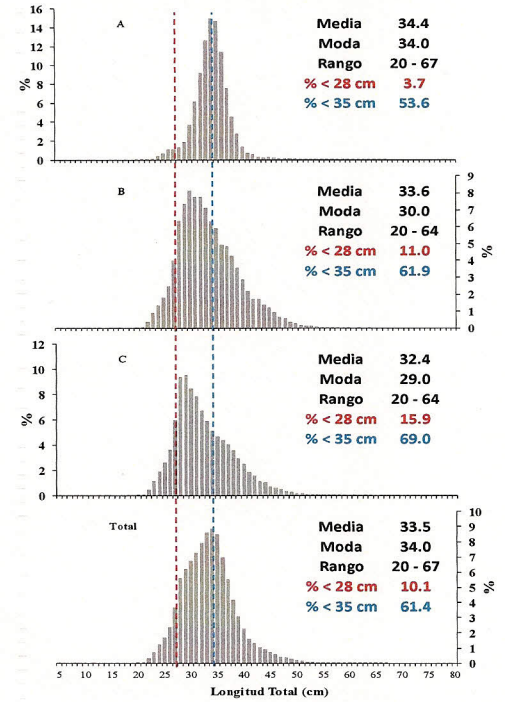
Reporte 1. Pesquería de Merluza

26 de Febrero de 2013

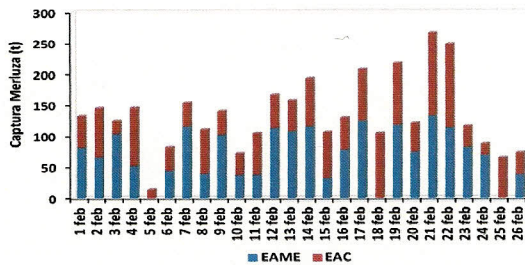
Desembarque (t) de Recursos Demersales de la Flota Arrastrera Industrial

DÍA	INDUSTRIAL		TOTAL MERLUZA	Otros demersales	TOTAL	Número embarcaciones	
	EAC	EAME				EAC	EAME
Enero	1424,1	1410,6	2834,7	94,4	2929,1		
1-15 feb	849,5	1078,6	1928,1	53,2	1981,3		
16 - feb	51,9	78,0	129,9	3,3	133,2	3	2
17 - feb	82,9	124,4	207,4	3,7	211,1	5	3
18 - feb	104,5		104,5	1,6	106,1	6	
19 - feb	99,7	117,7	217,4	4,0	221,4	6	3
20 - feb	46,3	74,4	120,7	1,9	122,6	3	2
21 - feb	133,2	132,8	266,1	5,8	271,9	8	3
22 - feb	135,1	113,1	248,1	4,5	252,6	8	3
23 - feb	33,9	82,0	115,9	2,7	118,6	2	2
24 - feb	17,8	69,9	87,6	1,4	89,0	1	2
25 - feb	65,4		65,4	1,1	66,5	4	
26 - feb	34,7	38,8	73,5	2,3	75,8	2	1
Total	3078,9	3320,4	6399,3	180,1	6579,4		

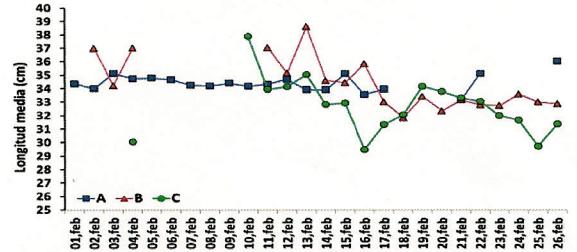
Estructura de Tallas por Subáreas del 01 al 26 febrero



Desembarque de Merluza (t) por tipo de Flota



Longitud Media (cm) de Merluza por Subáreas



Estadísticas descriptivas de la estructura de tallas de Merluza por subárea del 16 al 26 febrero

DIA	A				B				C			
	RANGO	MODA	L.MEDIA	% < 28 cm	RANGO	MODA	L.MEDIA	% < 28 cm	RANGO	MODA	L.MEDIA	% < 28 cm
16 - feb	23 - 58	26 <sup>2</sup> y 34 <sup>1</sup>	33,6	8,4	20 - 55	28 <sup>2</sup> y 38 <sup>1</sup>	35,8	4,5	21 - 47	23 <sup>2</sup> y 29 <sup>1</sup>	29,5	34,3
17 - feb	23 - 47	36 <sup>2</sup> y 33 <sup>1</sup>	34,0	5,5	21 - 54	28 <sup>2</sup> y 32 <sup>1</sup>	33,0	8,7	20 - 57	32 <sup>2</sup> y 29 <sup>1</sup>	31,4	17,7
18 - feb					21 - 54	35 <sup>2</sup> y 29 <sup>1</sup>	31,8	16,8	22 - 64	31 <sup>2</sup> y 29 <sup>1</sup>	32,1	14,0
19 - feb					21 - 62	32 <sup>2</sup> y 28 <sup>1</sup>	33,4	12,6	21 - 57	38 <sup>2</sup> y 31 <sup>1</sup>	34,2	9,4
20 - feb					22 - 54	29	32,3	13,7	22 - 55	42 <sup>2</sup> y 30 <sup>1</sup>	33,8	9,8
21 - feb	24 - 54	35	33,2	5,6	21 - 55	29 <sup>2</sup> y 32 <sup>1</sup>	35,1	14,8	21 - 54	28 <sup>2</sup> y 32 <sup>1</sup>	33,3	11,8
22 - feb	24 - 58	35	35,1	2,5	20 - 60	30 <sup>2</sup> y 32 <sup>1</sup>	32,8	11,8	20 - 59	30	33,0	13,2
23 - feb					21 - 54	30	32,8	6,8	21 - 63	33 <sup>2</sup> y 29 <sup>1</sup>	32,0	17,9
24 - feb					22 - 55	35 <sup>2</sup> y 32 <sup>1</sup>	33,6	10,0	22 - 55	29 <sup>2</sup> y 28 <sup>1</sup>	31,7	19,1
25 - feb					22 - 52	37 <sup>2</sup> y 31 <sup>1</sup>	33,0	10,2	20 - 50	28	29,8	24,6
26 - feb	26 - 60	49 <sup>2</sup> y 35 <sup>1</sup>	36,0	0,3	22 - 53	25 <sup>2</sup> y 31 <sup>1</sup>	32,9	13,8	22 - 52	31 <sup>2</sup> y 29 <sup>1</sup>	31,4	15,9

\*Cifras preliminares, NO oficiales.  
 1: Moda Principal, 2: Moda Secundaria

