



* Área autorizada de pesca: Extremo norte a 06°00' LS

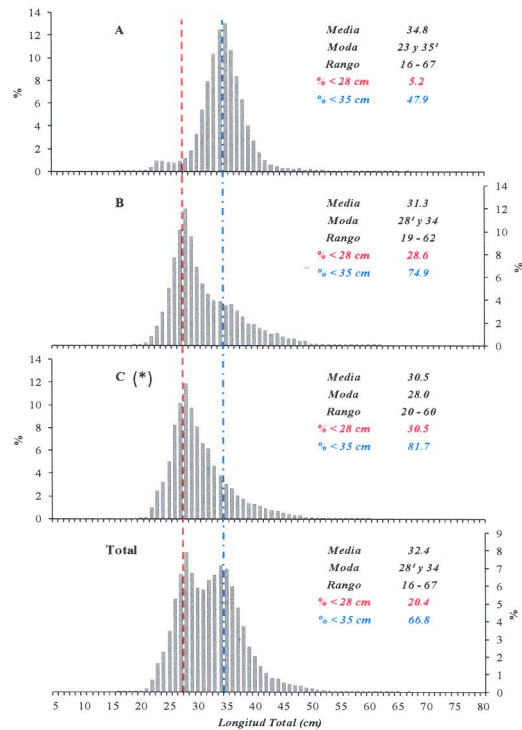
Reporte 1. Pesquería de Merluza

28 de Enero de 2013

Desembarque (t) de Recursos Demersales de la Flota Arrastrera Industrial

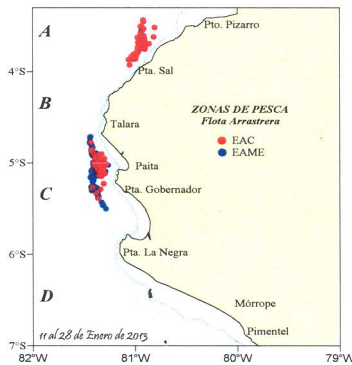
DIA	INDUSTRIAL		TOTAL MERLUZA	Otros demersales	TOTAL	Número embarcaciones	
	EAC	EAME				EAC	EAME
11 - ene		39,8	39,8	1,1	40,9		1
12 - ene	47,6	31,7	79,3	3,2	82,5	3	1
13 - ene	31,7	60,4	92,1	2,6	94,7	2	2
14 - ene	127,0	105,9	232,9	5,7	238,6	7	3
15 - ene	101,2	100,9	202,1	6,2	208,4	6	3
16 - ene	81,7	113,0	194,7	6,8	201,5	5	3
17 - ene	53,3	85,2	138,5	5,5	144,0	3	3
18 - ene	90,8	53,1	143,9	7,5	151,4	6	3
19 - ene	34,9		34,9	1,9	36,7	2	
20 - ene	68,4	52,5	120,8	5,0	125,9	4	2
21 - ene	124,0	74,7	198,7	6,3	205,0	7	2
22 - ene	55,0	18,6	73,6	1,7	75,3	3	1
23 - ene	122,0	115,9	237,9	8,2	246,1	7	3
24 - ene	76,9	24,2	101,2	3,1	104,2	4	2
25 - ene	107,5	121,5	229,0	9,0	238,1	6	3
26 - ene	34,7	38,9	73,6	1,8	75,5	2	1
27 - ene	37,6	45,5	83,0	3,2	86,2	2	1
28 - ene		79,9	79,9	2,1	81,9		2
Total	1194,3	1161,6	2356,0	81,0	2436,9		

Estructura de Tallas por Subáreas del 11 al 28 enero

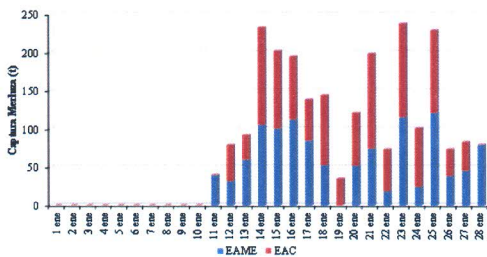


(*) Estructura por tallas acumuladas al 27 de enero.
 Veda por alta incidencia de ejemplares menores de 28 cm a partir del 28 de enero

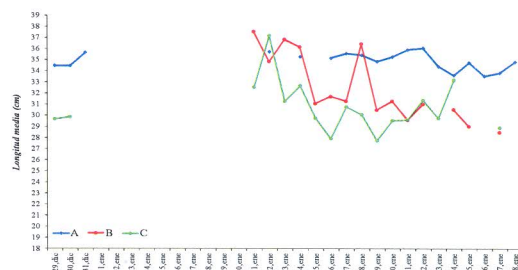
Distribución Espacial de la Flota



Desembarque de Merluza (t) por tipo de Flota



Longitud Media (cm) de Merluza por Subáreas



Estadísticas descriptivas de la estructura de tallas de Merluza, por Subárea del 11 al 28 enero

DIA	A				B				C			
	RANGO	MODA	L.MEDIA	% < 28 cm	RANGO	MODA	L.MEDIA	% < 28 cm	RANGO	MODA	L.MEDIA	% < 28 cm
11 - Enero					24 - 56	39	37,5	10,5	23 - 56	28	32,6	21,6
12 - Enero	18 - 64	35	35,8	10,3	23 - 57	35	34,8	16,7	22 - 59	36	37,2	7,4
13 - Enero					22 - 60	36	36,8	8,3	22 - 58	28	31,3	17,9
14 - Enero	17 - 63	23 y 35 ¹	35,3	6,2	20 - 61	27 y 35 ¹	36,2	12,2	21 - 60	30	32,7	15,3
15 - Enero					19 - 57	28	31,0	31,8	20 - 53	28 ¹ y 37	29,8	38,5
16 - Enero	17 - 61	24 y 36 ¹	35,2	6,4	21 - 54	28 ¹ y 34 ²	31,7	28,3	21 - 49	28	28,0	50,4
17 - Enero	20 - 61	23 y 34 ¹	35,6	7,9	21 - 57	27 ¹ y 34 ²	31,3	27,5	21 - 57	28	30,8	24,6
18 - Enero	20 - 67	25 ² y 36 ¹	35,5	6,0	21 - 60	28 ² y 34 ¹	36,4	9,5	20 - 52	28	30,1	32,4
19 - Enero	16 - 60	24 ² y 33 ¹	34,9	8,1	22 - 50	28 ¹ y 36 ²	30,5	32,9	20 - 49	26 ¹ y 36 ²	27,8	59,0
20 - Enero	21 - 65	25 ² y 34 ¹	35,3	10,8	22 - 57	29	31,3	19,0	20 - 53	28	29,6	38,3
21 - Enero	17 - 62	35	35,9	4,0	20 - 62	28	29,6	32,5	22 - 48	28	29,6	35,3
22 - Enero	21 - 65	35	36,1	1,4	22 - 53	29	31,0	26,5	21 - 58	29	31,4	27,0
23 - Enero	16 - 63	24 ² y 34 ¹	34,4	6,2					21 - 52	29	29,8	29,2
24 - Enero	23 - 57	35	33,6	2,7	20 - 52	28	30,5	29,4	21 - 54	30	33,2	14,5
25 - Enero	17 - 61	35	34,8	3,5	20 - 49	28	29,0	34,8				
26 - Enero	20 - 57	35	33,6	3,7								
27 - Enero	22 - 52	24 ² y 34 ¹	33,8	4,8	20 - 50	26	28,5	50,1	20 - 49	26	28,9	44,9
28 - Enero	19 - 67	25 ² y 34 ¹	34,8	6,1								

*Cifras preliminares, NO oficiales.
¹ Moda Principal, ² Moda Secundaria

