



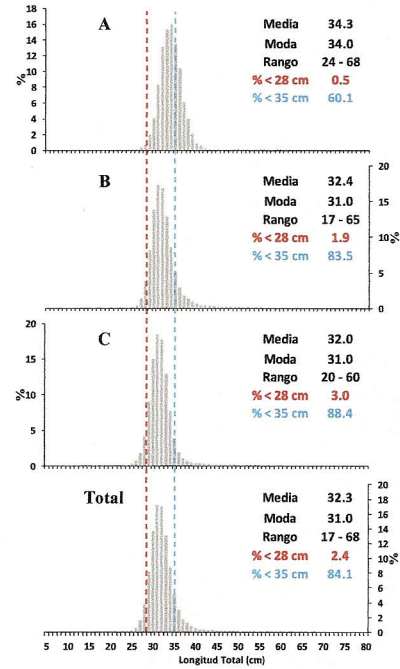
Reporte 1. Pesquería de Merluza

30 de junio de 2013

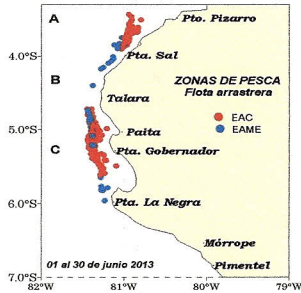
Desembarque (t) de Recursos Demersales de la Flota Arrastrera Industrial

DIA	INDUSTRIAL		TOTAL MERLUZA	Otros demersales	TOTAL	Número embarcaciones	
	EAC	EAME				EAC	EAME
Enero	1424.1	1410.6	2834.7	94.4	2929.1		
Febrero	1809.8	2117.8	3927.6	94.5	4022.1		
Marzo	1979.6	1795.7	3775.4	88.1	3863.5		
Abril**	41.2	75.4	116.5	4.3	120.8		
Mayo	1535.1	1269.2	2804.3	55.2	2859.5		
01 - 15 junio	1278.1	835.0	2113.1	53.1	2166.2		
16 - junio	60.2	38.8	99.0	1.7	100.7	4	1
17 - junio	91.3	31.7	123.0	2.9	125.8	7	1
18 - junio	84.9		84.9	3.0	87.9	7	
19 - junio	77.3	59.3	136.6	4.5	141.1	6	2
20 - junio	98.1		98.1	2.5	100.6	7	
21 - junio	71.1	56.7	127.8	2.9	130.7	6	2
22 - junio	53.4		53.4	1.5	54.9	6	
23 - junio	30.6		30.6	0.9	31.5	2	
24 - junio	98.5	38.6	137.0	1.8	138.8	6	1
25 - junio	62.2	29.5	91.6	1.7	93.3	6	1
26 - junio	53.1	28.1	81.2	1.7	82.9	5	1
27 - junio	31.7		31.7	1.2	32.9	5	
28 - junio	20.3		20.3	6.7	27.0	3	
29 - junio	8.8		8.8	5.9	14.7	1	
30 - junio	6.2	4.7	10.9	9.6	20.5	1	1
Total	8915.6	7790.9	16706.5	438.1	17144.6		

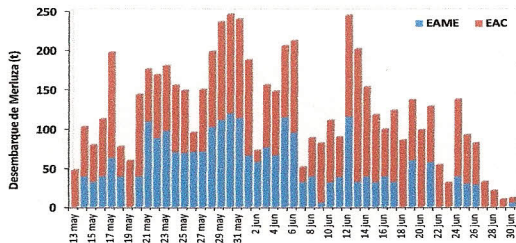
Estructura de Tallas por Subáreas del 01 al 30 junio



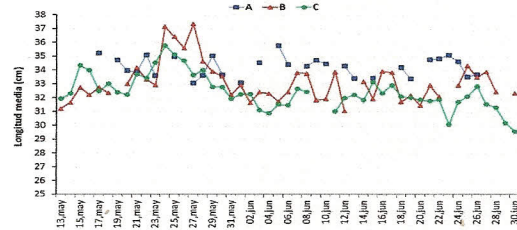
Distribución Espacial de la Flota



Desembarque de Merluza (t) por tipo de Flota



Longitud media (cm) de Merluza por subáreas



Estadísticas descriptivas de la estructura de tallas de Merluza por subárea del 16 al 30 junio

DIA	A				B				C			
	RANGO	MODA	L.MEDIA	% < 28 cm	RANGO	MODA	L.MEDIA	% < 28 cm	RANGO	MODA	L.MEDIA	% < 28 cm
16 - junio					26 - 57	32	33.9	1.6	23 - 55	32	32.3	1.4
17 - junio					26 - 57	32	33.9	1.2	25 - 60	32	32.9	1.1
18 - junio	28 - 66	32	34.2	0.0	24 - 55	31	31.7	1.5	24 - 56	31	32.1	0.8
19 - junio	28 - 58	32	33.4	0.0	23 - 60	31	32.2	2.4	25 - 54	31	32.0	1.9
20 - junio					23 - 57	31	31.5	3.5	24 - 53	32	31.9	1.5
21 - junio	27 - 64	34	34.8	0.1	23 - 59	32	32.9	1.1	24 - 59	31	31.8	2.5
22 - junio	27 - 68	34	34.8	0.1	26 - 41	31	32.1	2.5	20 - 58	32	31.9	3.1
23 - junio	29 - 52	35	35.1	0.0					24 - 52	29	30.1	24.8
24 - junio	28 - 54	34	34.6	0.0	26 - 57	31	32.9	0.6	24 - 54	31	31.7	6.1
25 - junio	27 - 52	33	33.5	0.7	26 - 61	32	34.3	0.1	23 - 55	32	32.1	3.9
26 - junio	26 - 51	32	33.7	0.6	28 - 55	32	33.5	0.0	23 - 60	32	32.8	0.8
27 - junio					27 - 55	32	33.9	0.6	24 - 55	32	31.6	6.0
28 - junio					25 - 50	32	32.5	2.5	23 - 57	31	31.3	9.2
29 - junio									25 - 54	30	30.2	15.8
30 - junio					26 - 60	30	32.4	1.7	24 - 55	29	29.6	16.5

*Cifras preliminares, NO oficiales.

**Pesca Exploratoria

