



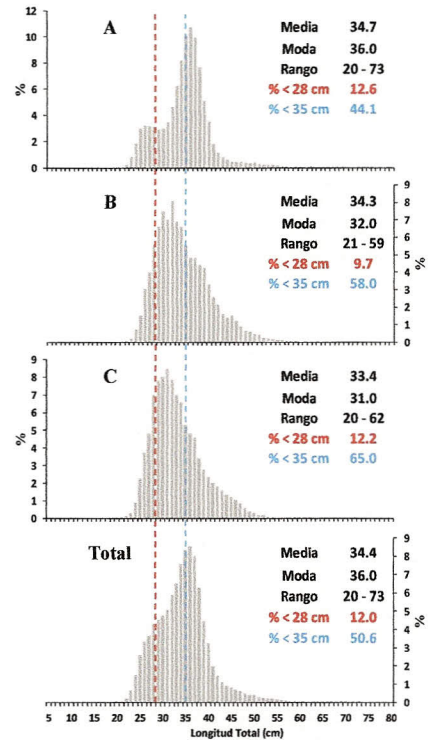
Reporte 1. Pesquería de Merluza

31 de diciembre de 2013

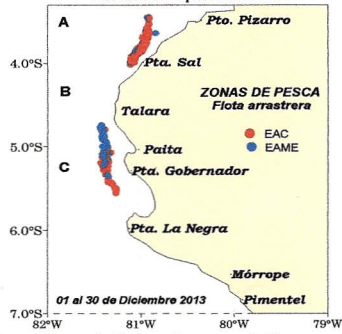
Desembarque (t) de Recursos Demersales de la Flota Arrastrera Industrial\*

DIA	INDUSTRIAL		TOTAL MERLUZA	Otros demersales	TOTAL	Número embarcaciones	
	EAC	EAME				EAC	EAME
Jul 13	1488.7	1972.7	3461.3	165.4	3626.8		
Ago 13	2884.1	2466.3	5350.4	126.8	5477.2		
Sep 13	1715.7	1206.2	2921.9	105.6	3027.5		
Oct 13	51.1	115.0	166.0	20.5	186.5		
Nov 13	1301.3	866.0	2167.3	58.4	2225.8		
Ira q - Dic	1334.7	941.9	2276.5	67.2	2343.7		
16 - Dic	90.2	66.6	156.8	9.8	166.6	6	2
17 - Dic	162.4	144.5	306.9	22.5	329.4	11	3
18 - Dic	66.1	11.5	77.6	9.2	86.8	6	1
19 - Dic	60.9		60.9	1.8	62.7	4	
20 - Dic	65.9	43.3	109.2	3.0	112.2	5	2
21 - Dic	38.1	38.2	76.2	1.2	77.4	2	1
22 - Dic	64.4	67.9	132.3	2.9	135.2	4	2
23 - Dic	70.9	65.1	136.0	3.9	139.9	4	2
24 - Dic	SIN CAPTURAS						
25 - Dic	SIN CAPTURAS						
26 - Dic	75.4	110.7	186.1	5.5	191.6	4	3
27 - Dic	156.3	119.6	275.9	9.8	285.8	9	3
28 - Dic	86.8	110.4	197.3	6.4	203.7	5	3
29 - Dic	74.8	77.6	152.4	3.6	156.0	4	2
30 - Dic		70.3	70.3	11.9	82.1		2
31 - Dic	SIN CAPTURAS						
Total	9787.8	8493.7	18281.6	635.3	18916.9		

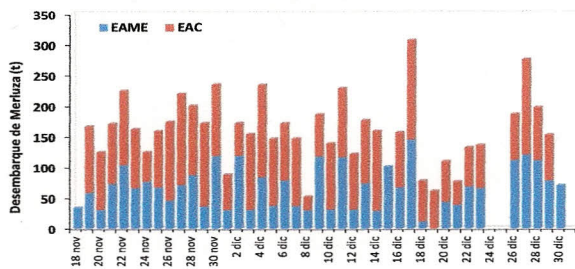
Estructura de Tallas por Subáreas del 01 al 31 diciembre



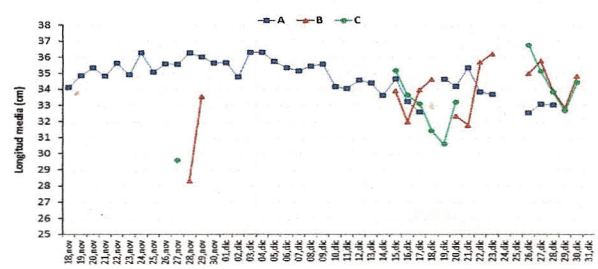
Distribución Espacial de la Flota



Desembarque de Merluza (t) por tipo de Flota



Longitud media (cm) de Merluza por subáreas



Estadísticas descriptivas de la estructura de tallas de Merluza por subárea del 20 al 31 diciembre

DIA	A				B				C			
	RANGO	MODA	L.MEDIA	% < 28 cm	RANGO	MODA	L.MEDIA	% < 28 cm	RANGO	MODA	L.MEDIA	% < 28 cm
20 - Dic	22 - 65	36	34.2	11.8	21 - 57	32	32.3	12.4	23 - 61	31	33.2	14.7
21 - Dic	22 - 65	35	35.4	8.7	22 - 58	32	31.8	17.4				
22 - Dic	21 - 68	35	33.8	16.3	23 - 59	34	35.7	6.1				
23 - Dic	22 - 59	34	33.7	11.8	23 - 59	37	36.2	7.1				
24 - Dic												
25 - Dic												
26 - Dic	22 - 65	35	32.5	26.1	23 - 58	34	35.0	9.4	23 - 56	34	36.8	3.0
27 - Dic	21 - 62	35	33.1	19.4	23 - 57	39	35.8	6.0	22 - 60	36	35.1	4.1
28 - Dic	22 - 65	36	33.0	26.4	24 - 57	30	33.9	12.2	23 - 62	31	33.8	11.1
29 - Dic					22 - 56	29	32.9	16.1	23 - 57	29	32.7	10.4
30 - Dic					23 - 58	30	34.8	11.5	23 - 62	37	34.4	9.6

\*Cifras preliminares, NO oficiales.

