



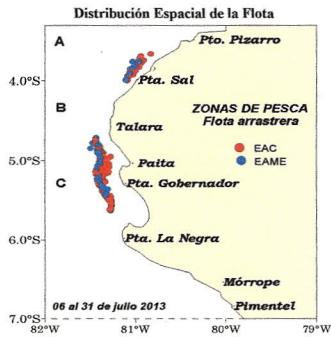
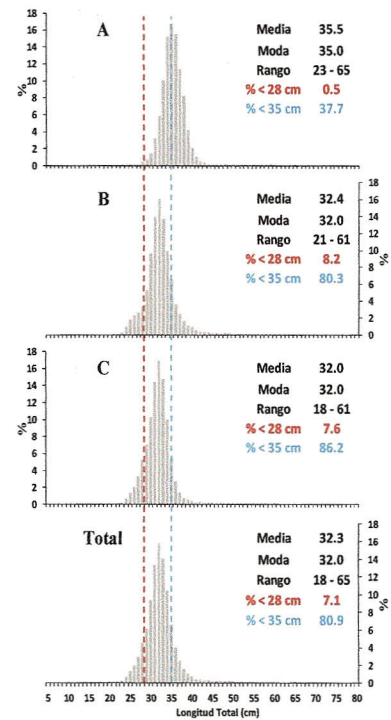
Reporte 1. Pesquería de Merluza

31 de julio de 2013

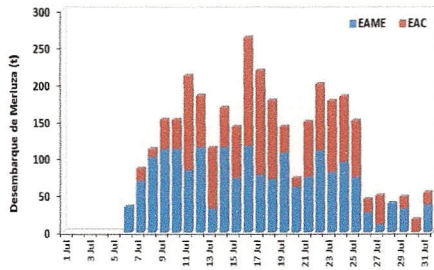
Desembarque (t) de Recursos Demersales de la Flota Arrastrera Industrial\*

DIA	INDUSTRIAL		TOTAL MERLUZA	Otros demersales	TOTAL	Número embarcaciones	
	EAC	EAME				EAC	EAME
1ra quin jul	511.3	849.3	1360.6	37.8	1398.4	8	3
16 - julio	147.2	116.5	263.7	3.8	267.5	8	3
17 - julio	141.2	77.6	218.9	3.1	221.9	9	2
18 - julio	106.7	71.8	178.6	5.2	183.8	8	3
19 - julio	35.4	107.4	142.9	12.8	155.6	5	3
20 - julio	12.3	61.0	73.3	2.5	75.9	3	2
21 - julio	74.8	74.9	149.7	7.2	156.9	4	2
22 - julio	90.6	110.4	201.0	7.7	208.7	5	3
23 - julio	96.8	81.2	178.0	4.4	182.5	6	3
24 - julio	88.5	95.3	183.9	6.0	189.9	7	3
25 - julio	76.5	74.4	150.9	4.3	155.2	9	3
26 - julio	17.8	26.8	44.6	28.6	73.1	3	3
27 - julio	39.4	10.3	49.7	16.3	66.0	3	1
28 - julio		39.0	39.0	0.4	39.4		1
29 - julio	16.2	31.7	47.9	19.5	67.3	3	2
30 - julio	17.3		17.3	0.9	18.2	1	
31 - julio	16.4	37.0	53.4	1.4	54.8	1	1
Total	1488.7	1864.8	3353.4	161.9	3515.3		

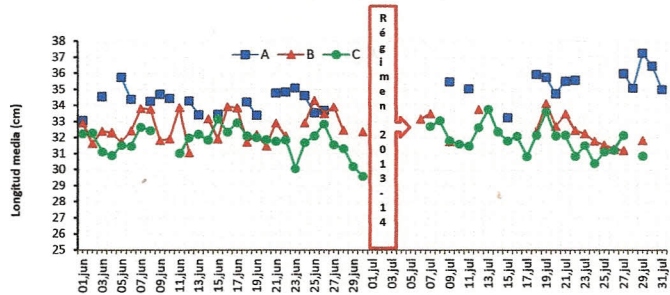
Estructura de Tallas por Subáreas del 01 al 31 Julio



Desembarque de Merluza (t) por tipo de Flota



Longitud media (cm) de Merluza por subáreas



Estadísticas descriptivas de la estructura de tallas de Merluza por subárea del 16 al 31 Julio

DIA	A				B				C			
	RANGO	MODA	L.MEDIA	% < 28 cm	RANGO	MODA	L.MEDIA	% < 28 cm	RANGO	MODA	L.MEDIA	% < 28 cm
16 - julio									21 - 57	32	32.1	7.6
17 - julio									22 - 55	32	30.8	17.8
18 - julio	25 - 51	35	35.9	0.2	23 - 57	32	32.4	3.4	22 - 60	33	32.2	12.8
19 - julio	28 - 56	36	35.7	0.0	23 - 59	32	34.1	0.9	22 - 61	33	33.6	2.9
20 - julio	26 - 53	35	34.7	0.3	22 - 61	32	32.7	7.2	22 - 54	32	32.1	6.4
21 - julio	27 - 45	35	35.5	0.3	22 - 60	32	33.5	5.4	22 - 56	32	32.2	6.1
22 - julio	26 - 59	35	35.6	0.3	23 - 56	32	32.5	4.8	23 - 54	32	30.8	14.2
23 - julio					22 - 58	33	32.3	7.6	22 - 54	32	31.5	8.8
24 - julio					21 - 58	32	31.8	13.2	21 - 55	31	30.4	20.4
25 - julio					22 - 61	31	31.6	12.2	22 - 55	31	31.1	12.7
26 - julio					22 - 57	31	31.3	9.6	22 - 55	32	31.2	10.8
27 - julio	26 - 59	36	36.0	0.1	22 - 49	32	31.2	14.2	23 - 52	33	32.1	5.0
28 - julio	23 - 60	34	35.1	1.6								
29 - julio	27 - 65	35	37.3	0.2	23 - 58	33	31.8	9.3	24 - 45	30	30.9	8.5
30 - julio	26 - 58	36	36.5	0.3								
31 - julio	23 - 48	34	35.0	1.6								

\*Cifras preliminares, NO oficiales.

