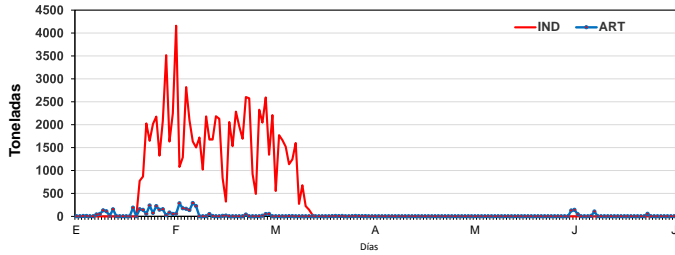


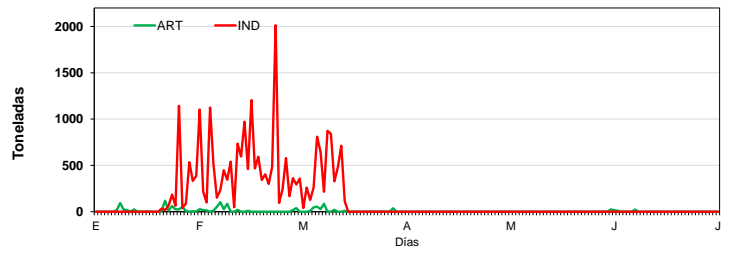
INDICADORES DE LA PESQUERIA DE JUREL Y CABALLA

JUREL Y CABALLA N° 22 - 2019

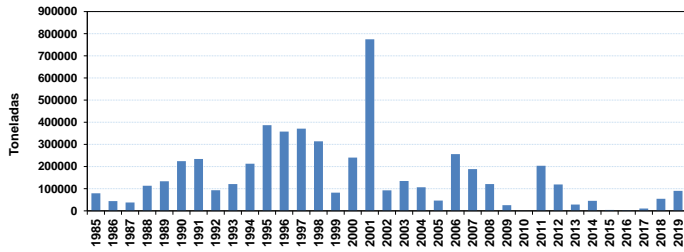
Capturas diarias de Jurel Total Perú 2019
(01 Enero - 24 Junio 2019)



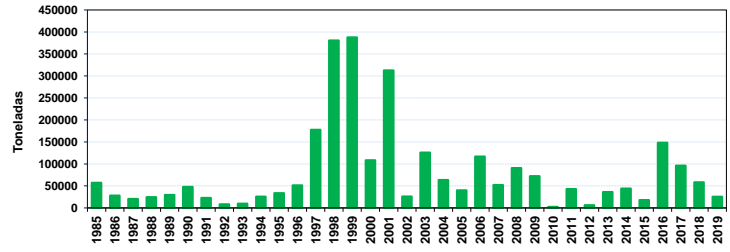
Capturas diarias de Caballa Total Perú 2018
(01 Enero - 24 Junio 2019)



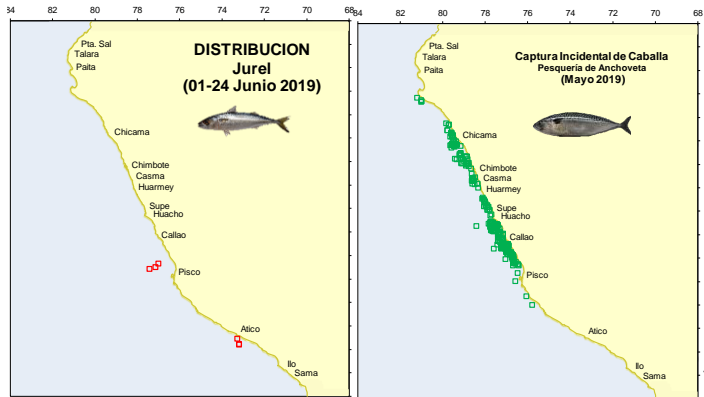
Capturas Anuales de Jurel Total Perú (1985 - 2019*)



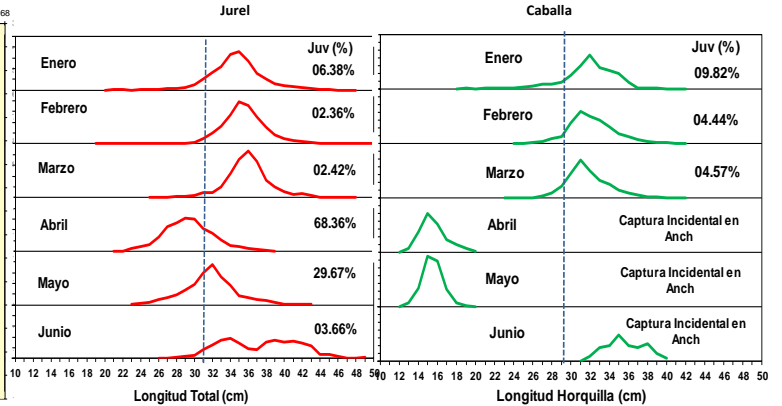
Capturas Anuales de Caballa Total Perú (1985 - 2019*)



Areas de Pesca



Estructura por tamaños



Desembarques de Jurel y Caballa por tipo de flota
Enero - 24 Junio* 2019 (Toneladas)

Mes/ Especie	JUREL				CABALLA			
	Ind	Art	Capt Inc Jurel	Total	Ind	Art	Capt Inc Caballa	Total
ENERO	24 491	2 102	2	26 593	3 994	523	0	4 517
FEBRERO	48 620	1 494	0	50 114	14 037	398	0	14 435
MARZO	13 066	55	0	13 121	6 065	296	0	6 362
ABRIL	0	0	1	0	0	0	175	175
MAYO	0	268	0	268	0	40	1 073	1 113
JUNIO	0	214	0	214	0	35	143	178
TOTAL	86 177	4 134	3	90 311	24 095	1 293	1 391	26 779

* Preliminar al 24/06/2019
M.Bouchon/26/06/2019

Balance del Límite de Captura de Jurel y Caballa 2019
Todo tipo de Flota

R.M. 015-2019-PRODUCE modificado por	Límite Captura Jurel = 99 mil t
R.M. 105-2019-PRODUCE	Límite Captura Caballa = 135 mil t

Límite de Captura de Jurel y Caballa	Toneladas	%
Lím. Captura Jurel (01 Ene - 31 Dic 2019)	79 000	
Total Jurel al 24 de Junio*	86 177	109.09
Remanente	-	
Lím. Captura Caballa (01 Ene - 31 Dic 2019)	135 000	
Total Caballa al 24 de Junio*	25 388	18.81
Remanente	109 612	81.19
* Flota < 32.6 m³		
Lím. Captura Jurel (A partir 24 Marz 2019)	20 000	
Total Jurel al 24 de Junio*	538	2.69
Remanente	19 462	97.31