



REPORTE DE OCURENCIAS SEMANAL DE LA ACTIVIDAD PESQUERA ARTESANAL EN EL LITORAL PERUANO

ROSPA 34 (Del 15 al 21/08/2022)

Desembarques:

El desembarque procedente de la pesca artesanal durante la semana, acumuló un total de 4.746,4 t (IMARPE, preliminar) en todo el litoral, mostrando un incremento de 23,9% en relación a la semana anterior.

El grupo de invertebrados presentó los mayores volúmenes de desembarque (56,1%), seguido de los peces (43,8%) y algas (0,1%).

Los lugares de mayor desembarque fueron: **Las Delicias** (26,5%), **La Puntilla** (20,8%), **Paita** (10,8%), **Pucusana** (6,5%) y **Ático** (5,3%), que en conjunto representaron el 69,9% del total desembarcado (Fig. 1).

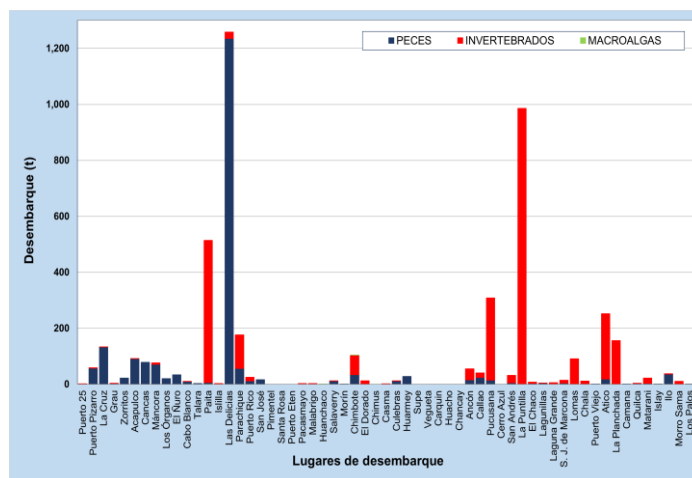


Figura 1.- Desembarques (t) procedentes de la pesca artesanal, por grupo taxonómico, según lugar, durante la semana del 15 al 21/08/2022

Especies:

Los recursos hidrobiológicos más relevantes, según volumen de desembarque, fueron: *Dosidicus gigas* "pota", *Engraulis ringens* "anchoveta", *Merluccius gayi peruanus* "merluza" y *Prionotus stephanophrys* "falso volador", aportando el 53,2%, 25,8%, 2,5% y 2,5% del total, respectivamente. En referencia a la **pota**, su desembarque aumentó 94,1%, en comparación con la semana anterior y se reportó principalmente de los puertos de La Puntilla (39,1%) y Pucusana (11,7%), en la zona centro; así como, desde Paita (20,1%), en la zona norte. En cuanto a la **anchoveta**, su desembarque se incrementó 91,2%, registrándose principalmente en Las Delicias (99,9%), en la zona norte. Respecto a la **merluza**, su desembarque total disminuyó 70,7%, reportándose principalmente de Cancas (29,2%), El Ñuro (24,8%), Máncora (19,2%), Los Órganos (15%) y Acapulco (10,8%), en la zona norte. En relación al **falso volador**, su desembarque total aumentó ~2,3 veces y se reportó principalmente en La Cruz (96,3%), en la zona norte (Fig 2).

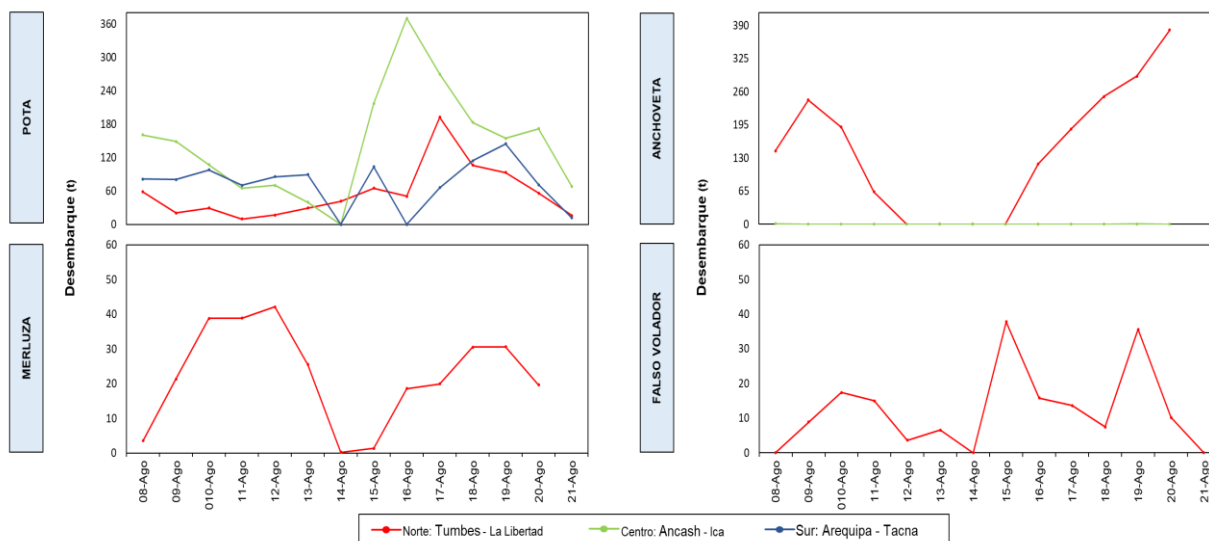


Figura 2.- Desembarques (t) de las principales especies registradas por la pesquería artesanal, según zonas

En cuanto a la presencia de especies indicadoras de aguas cálidas en los desembarques de la pesca artesanal de esta semana, se registra que no se reportó especie alguna.

Zonas de pesca de los principales recursos:

Durante la presente semana, las zonas de pesca de **pota** que registraron concentraciones importantes, se ubicaron frente a la sección geográfica comprendida entre San Juan de Marcona y Quilca, de 7 a 85 mn de distancia a la costa, en la zona sur. Destacaron, asimismo, las zonas de pesca registradas frente a la región Lambayeque, de 43 a 84 mn, en la zona norte. Para la **anchoveta**, las zonas de pesca con mayores capturas se registraron en la bahía de Sechura, dentro de las 10 mn. Asimismo, la **merluza**, fue capturada mayormente en la zona marina entre Máncora y Cabo Blanco, llegando hasta las 36 mn. Finalmente, para el recurso **falso volador**, las principales zonas de pesca se situaron frente a la franja costera del litoral de Tumbes, dentro de las 10 mn (Fig. 3).

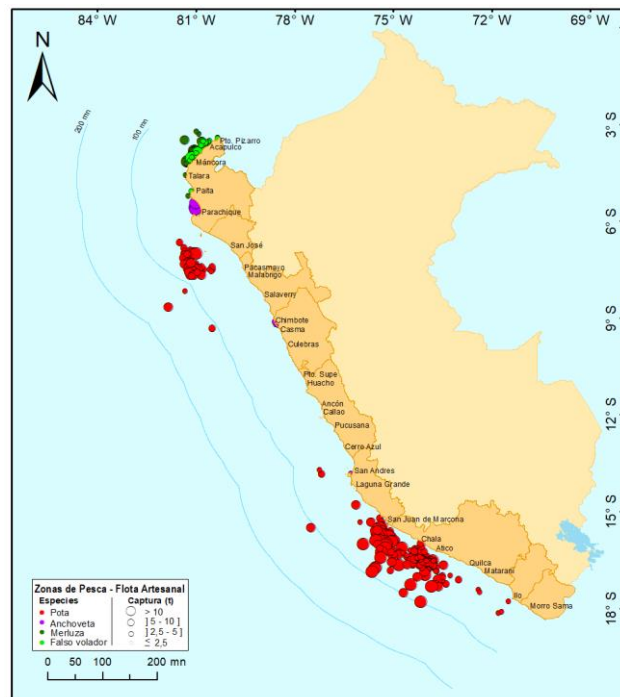


Figura 3.- Principales zonas de pesca de los recursos con mayores volúmenes de desembarque de la pesca artesanal

Condiciones ambientales: El área de observación comprende las zonas litorales adyacentes a los puntos de desembarque monitoreados.

- Por Tumbes, se registraron corrientes marinas de moderada intensidad.
- Por Los Órganos, El Ñuro, Cabo Blanco, Talara y Puerto Rico (Piura), se registraron vientos de fuerte intensidad.
- Frente a Lambayeque, se reportaron oleajes de fuerte intensidad.
- En La Libertad, se reportaron oleajes y corrientes de ligera a fuerte intensidad.
- Por Chimbote, Los Chimús, Casma y Culebras (Ancash), se reportaron oleajes y corrientes de moderada intensidad.
- Por Supe, Vegueta, Carquín, Huacho, Chancay, Ancón y Cerro Azul (Lima), se reportaron oleajes de fuerte intensidad, mientras que, en Pucusana se registraron vientos fuertes.
- Por San Andrés, El Chaco, La Puntilla y Laguna Grande (Ica), se registraron oleajes y corrientes de moderada a fuerte intensidad, mientras que, en Lagunilla, se registraron vientos fuertes.
- Frente a las costas de Arequipa, Moquegua y Tacna se reportaron oleajes de fuerte intensidad.

Callao, 24 de agosto del 2022

Elaborado por:
Oficina de Pesca Artesanal - Dirección General de Investigaciones de Recursos Demersales y Litorales (DGIRDL)
Laboratorios Costeros del IMARPE.