



# REPORTE DE OCURENCIAS SEMANAL DE LA ACTIVIDAD PESQUERA ARTESANAL EN EL LITORAL PERUANO

## ROSPA 43 (Del 19 al 25/10/20)

### Desembarques:

El desembarque procedente de la pesca artesanal, acumuló un total de 14.206,9 t (IMARPE, preliminar) en todo el litoral, durante la semana, mostrando una disminución de 0,3% en relación a la semana anterior.

El grupo de invertebrados presentó los mayores volúmenes de desembarque (69,5%), seguido de peces (30,2%) y algas (0,3%).

Los lugares de mayor desembarque fueron: **Paita** (40,9%), **Parachique** (17,9%), **Las Delicias** (17,8%), **Ilo** (5,4%), **Matarani** (4%), **Puerto Rico** (3,4%), **Talara** (2,5%), **Morro Sama** (2%) y **Huacho** (1,4%), que en conjunto representaron el 95,3% del total desembarcado (Fig. 1).

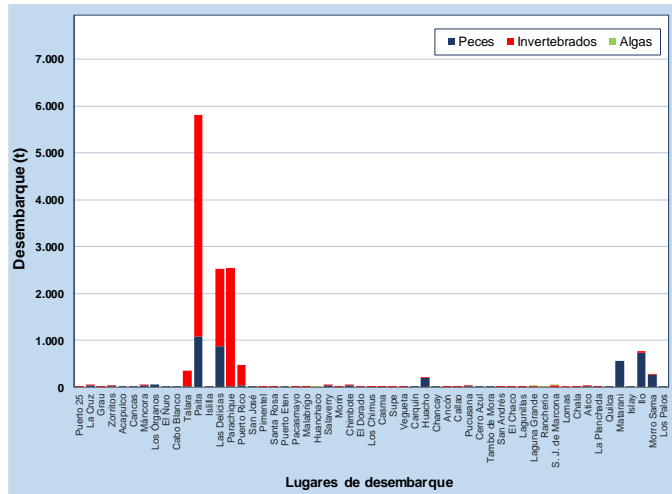


Figura 1.- Desembarques (t) procedentes de la pesca artesanal, por grupo taxonómico, según lugar, semana del 19 al 25/10/20

### Especies:

Los recursos hidrobiológicos más relevantes, según volumen de desembarque, fueron *Dosidicus gigas* "pota", *Argopecten purpuratus* "concha de abanico", *Engraulis ringens* "anchoveta" y *Sarda chiliensis chiliensis* "bonito", aportando el 45,4%, 22,7%, 13,4% y 10,9% del total, respectivamente. En relación a la **pota**, su desembarque total disminuyó 0,6%, respecto a la semana anterior, y se concentró en la zona norte, principalmente en Paita (73,2%), Parachique (9,2%), Puerto Rico (6,6%) y Las Delicias (5,6%). Por el contrario, la descarga total de la **concha de abanico** creció 29,5%, y sus mayores desembarques se registraron en la zona norte, primordialmente en Parachique (59,1%) y Las Delicias (40%). En referencia a la **anchoveta**, su desembarque total creció 64,2%, y se reportó principalmente en la zona norte, con mayores cifras de descarga en Paita (55,3%) y Las Delicias (44,6%). En cuanto al **bonito**, su desembarque total descendió 40,6%, y en la zona sur fue donde se recibieron los mayores volúmenes, esencialmente en Ilo (43,7%), Matarani (36,2%), Morro Sama (17,7%) y Atico (1,9%) (Fig. 2).

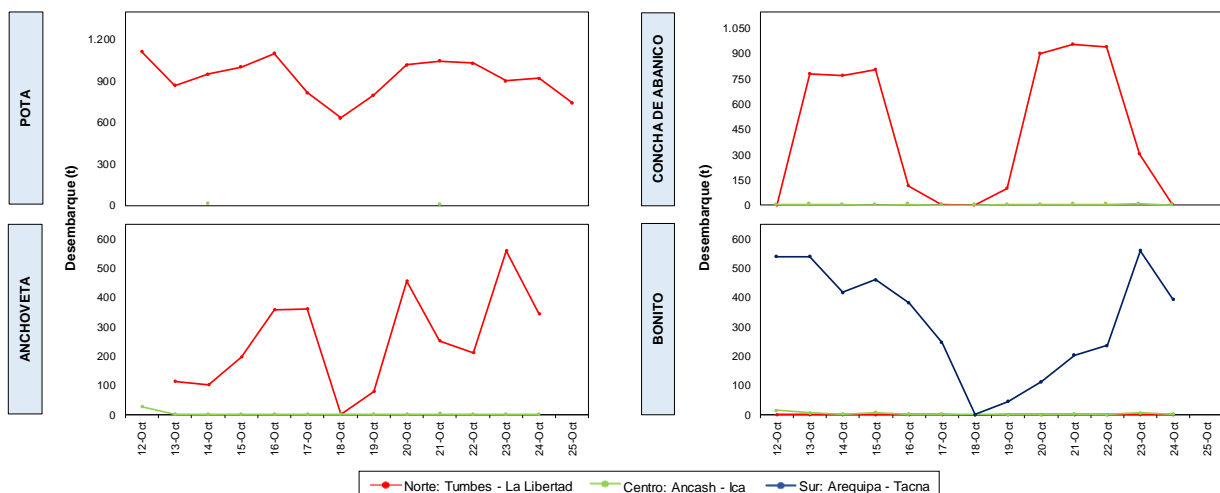


Figura 2.- Desembarques (t) de las principales especies registradas por la pesquería artesanal, según zonas

En cuanto a la presencia de especies indicadoras de aguas cálidas, se reportó dos especies, durante esta semana (Tabla 1).

Tabla 1.- Especies asociadas a aguas cálidas, en los desembarques de la pesca artesanal

Región	Caleta	Especie
Lambayeque	San José	<i>Opisthonema libertate</i> "machete de hebra"
	Pimentel	<i>Lobotes pacificus</i> "berrugata"

### Zonas de pesca de los principales recursos:

Durante la semana, las principales zonas de pesca para la **gota** se localizaron frente a la zona norte, desde Talara hasta Sechura, entre 11 y 47 mn de distancia a la costa; para la **concha de abanico**, las zonas de pesca más productivas se encontraron en la zona norte, frente a Parachique y Las Delicias, dentro de las 4 mn de distancia a la costa; para la **anchoveta**, sus zonas de pesca más importantes se situaron frente a la zona norte, frente a Colan y Las Delicias, dentro de las 5 mn; finalmente, para el **bonito**, las zonas de pesca donde se realizaron las mayores capturas se ubicaron en la zona sur, desde Ilo hasta Vila Vila entre 07 y 24, Asimismo, también se registraron importantes capturas desde Quila hasta Matarani entre 09 y 49 mn, (Fig. 3).

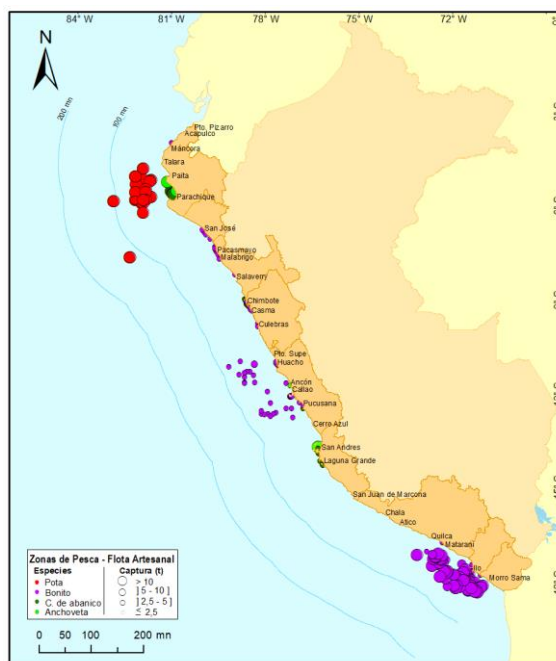


Figura 3.- Principales zonas de pesca de los recursos con mayores volúmenes de desembarque de la pesca artesanal

**Condiciones ambientales:** El área de observación comprende las zonas litorales adyacentes a los puntos de desembarque monitoreados.

- En Tumbes, se reportó corriente y viento de ligera a moderada intensidad.
- En Piura, las condiciones fueron normales, excepto en Isllilla, donde se reportó oleaje de ligera a moderada intensidad; corriente y viento de fuerte intensidad.
- En Lambayeque, se registró oleaje y viento de fuerte intensidad.
- En La Libertad, se reportó oleaje de ligera a fuerte intensidad, corriente y viento de moderada a fuerte intensidad.
- En Ancash, se registró oleaje, corriente y viento de ligera a fuerte intensidad.
- En Lima, se reportó oleaje, corriente y viento de ligera a fuerte intensidad.
- En Ica, se registró oleaje y corriente de moderada a fuerte intensidad, mientras que, viento de fuerte intensidad.
- En Arequipa, Moquegua y Tacna, se reportó oleaje, corriente y viento de fuerte intensidad.

Callao, 28 de octubre del 2020