



REPORTE DE OCURENCIAS SEMANAL DE LA ACTIVIDAD PESQUERA ARTESANAL EN EL LITORAL PERUANO

ROSPA 46 (Del 09 al 15/11/20)

Desembarques:

El desembarque procedente de la pesca artesanal, acumuló un total de 8.084,2 t (IMARPE, preliminar) en todo el litoral, durante la semana, mostrando una disminución de 11,4% en relación a la semana anterior.

El grupo de invertebrados presentó los mayores volúmenes de desembarque (54,8%), seguido de peces (43,2%), otros recursos (ovas de pez volador) (1,6%) y algas (0,4%).

Los lugares de mayor desembarque fueron: **Parachique** (22,9%), **Ilo** (18,5%), **Paíta** (15,7%), **Las Delicias** (12,9%), **Matarani** (7,5%), **San Andrés** (5,4%), **Puerto Rico** (2,3%), **Talara** (2%) y **Morro Sama** (1,6%), que en conjunto representaron el 88,8% del total desembarcado (Fig. 1).

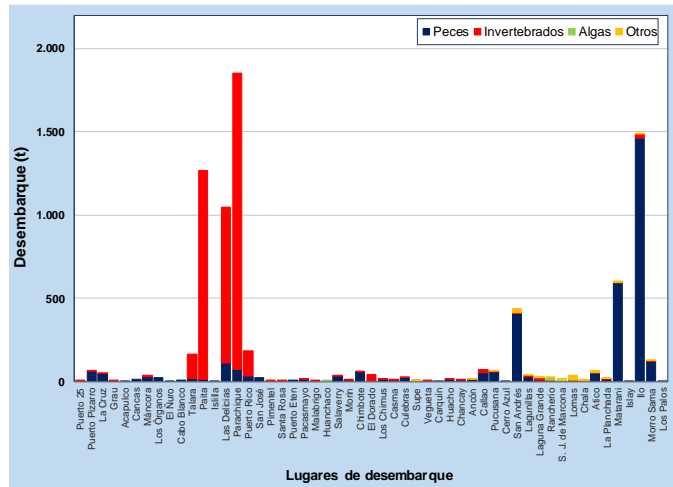


Figura 1.- Desembarques (t) procedentes de la pesca artesanal, por grupo taxonómico, según lugar, semana del 09 al 15/11/20

Especies:

Los recursos hidrobiológicos más relevantes, según volumen de desembarque, fueron *Argopecten purpuratus* "concha de abanico", *Dosidicus gigas* "pota", *Sarda chiliensis chiliensis* "bonito" y *Trachurus murphyi* "jurel", aportando el 29,1%, 23,7%, 16,5% y 12,2% del total, respectivamente. En relación a la **concha de abanico** disminuyó 12,3%, y sus mayores desembarques se registraron en la zona norte, primordialmente en Parachique (64,5%) y Las Delicias (34,1%). En tanto que, la descarga total de la **pota**, su desembarque total decreció 43%, respecto a la semana anterior, y se concentró en la zona norte, principalmente en Paíta (65,6%), Parachique (12,6%), Talara (7,6%) y Puerto Rico (7,4%). En cuanto al **bonito**, su desembarque total descendió 13%, y en la zona sur fue donde se recibieron los mayores volúmenes, esencialmente en Ilo (59,3%), Matarani (22,9%), Morro Sama (6,6%) y Atico (3,9%). En referencia al **jurel**, su desembarque total creció ~2,6 veces, y se reportó principalmente en la zona sur, con mayores cifras de descarga en Ilo (63,9%), Matarani (26,2%) y Morro sama (3,2%); asimismo, en la zona centro en San Andrés (3,4%) (Fig. 2).

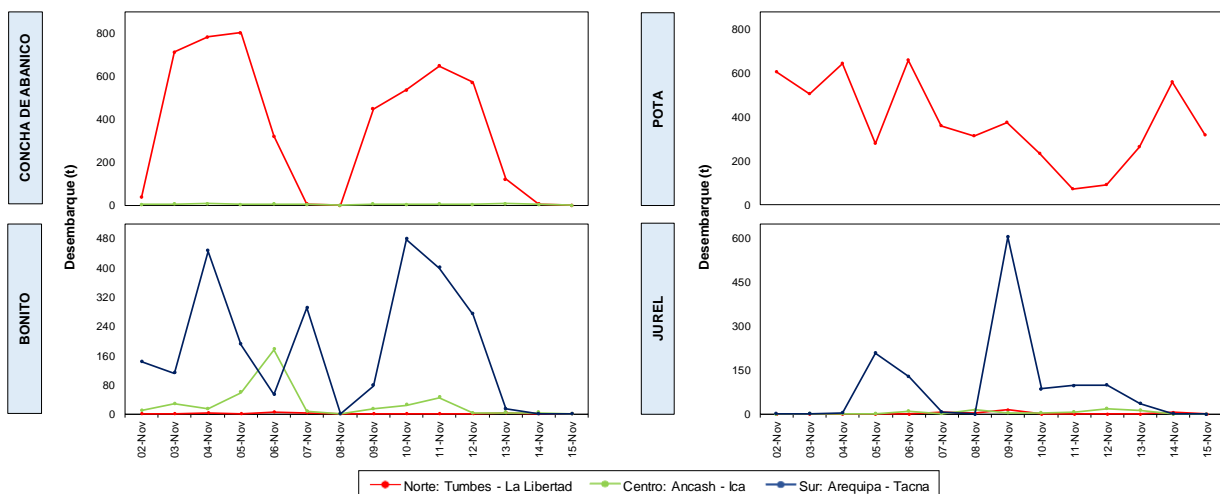


Figura 2.- Desembarques (t) de las principales especies registradas por la pesquería artesanal, según zonas

En cuanto a la presencia de especies indicadoras de aguas cálidas, se reportó tres especies, durante esta semana (Tabla 1).

Tabla 1.- Especies asociadas a aguas cálidas, en los desembarques de la pesca artesanal

Región	Caleta	Especie
Lambayeque	Pimentel	<i>Lobotes pacificus</i> “berrugata”
		<i>Panulirus gracilis</i> “langosta”
Áncash	El Dorado	<i>Nicholsina denticulata</i> “pococho de mar”

Zonas de pesca de los principales recursos:

Durante la semana, las principales zonas de pesca para la **concha de abanico** se localizaron frente a la zona norte, frente a Las Delicias y Parachique, dentro de las 4 mn de distancia a la costa; para la **pota**, las zonas de pesca más productivas se encontraron en la zona norte, desde Talara hasta Paita, entre 33 y 45 mn. Asimismo, también se registraron importantes capturas frente a isla Lobos de Tierra entre 110 y 134 mn; para el **bonito**, las zonas de pesca donde se realizaron las mayores capturas se ubicaron en la zona sur, desde Ilo hasta Morro Sama entre 13 y 45 mn. Asimismo, también se registraron importantes capturas frente a Matarani entre 27 y 41 mn; finalmente, para el **jurel**, sus zonas de pesca más importantes se situaron frente a la zona sur, desde Mollendo hasta Punta Bombon (Arequipa), entre 15 y 46 mn (Fig. 3).

Condiciones ambientales: El área de observación comprende las zonas litorales adyacentes a los puntos de desembarque monitoreados.

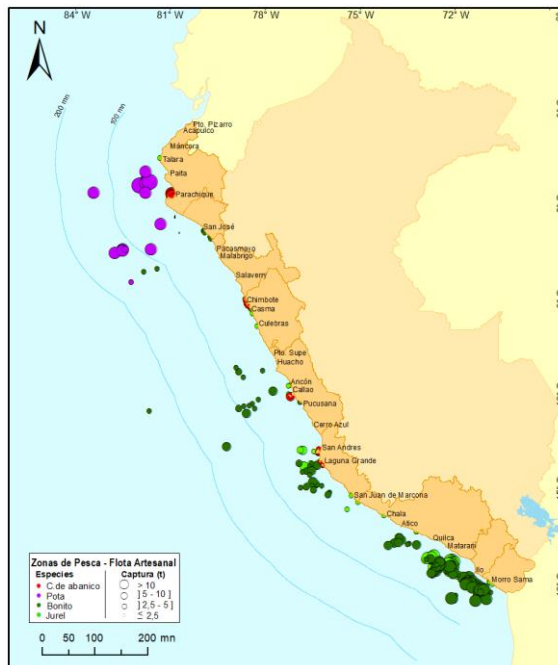


Figura 3.- Principales zonas de pesca de los recursos con mayores volúmenes de desembarque de la pesca artesanal

- En Tumbes, se reportó corriente de ligera a moderada intensidad, corriente moderada y viento de ligera intensidad.
- En Piura, las condiciones fueron normales.
- En Lambayeque, se registró oleaje y viento de moderada a fuerte intensidad.
- En La Libertad, se reportó oleaje, corriente y viento de ligera a moderada intensidad.
- En Ancash, se registró oleaje, corriente y viento de ligera a moderada intensidad.
- En Lima, se reportó oleaje, corriente y viento de ligera a moderada intensidad.
- En Ica, se registró oleaje y corriente moderados, y viento de ligera a fuerte intensidad.
- En Arequipa, Moquegua y Tacna, las condiciones fueron normales.

Callao, 18 de noviembre del 2020