



REPORTE DE OCURENCIAS SEMANAL DE LA ACTIVIDAD PESQUERA ARTESANAL EN EL LITORAL PERUANO

ROSPA 47 (Del 14 al 20/11/2022)

Desembarques:

El desembarque procedente de la pesca artesanal durante la semana acumuló un total de 18.305,4 t (IMARPE, preliminar) en todo el litoral, mostrando una disminución de (3,9%) en relación a la semana anterior. El grupo de peces presentó los mayores volúmenes de desembarque (53,1%), seguido de los invertebrados (45,8%); además de, ovas de peces voladores (1%) y algas (0,1%).

Los lugares de mayor desembarque fueron: **Paita** (21,1%), **La Puntilla** (18,4%) y **Ático** (13,2%), que en conjunto representaron el 52,7% del total desembarcado (Fig. 1).

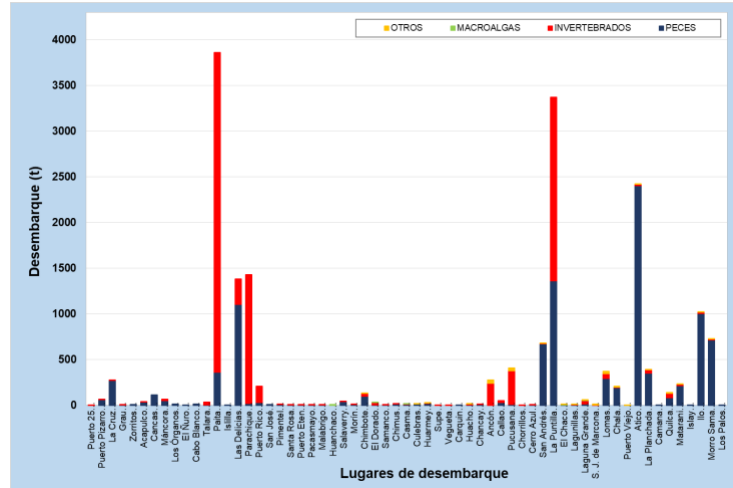


Figura 1.- Desembarques (t) procedentes de la pesca artesanal, por grupo taxonómico, según lugar, durante la semana del 14 al 20/11/2022

Especies:

Los recursos hidrobiológicos más relevantes, según volumen de desembarque, fueron: *Dosidicus gigas* “pota”, *Trachurus murphyi* “jurel”, *Scomber japonicus* “caballa” y *Engraulis ringens* “anchoveta”, aportando el 42%, 23,4%, 12,4% y 9,8% del total, respectivamente. En referencia a la **pota**, su desembarque total creció 2,5% en comparación con la semana anterior reportándose principalmente de los puertos de Paita (45,5%) y Parachique (14,7%), en la zona norte; así como, de La Puntilla (26,1%), en la zona centro. Respecto al **jurel**, su desembarque total apenas aumentó 1%, registrándose principalmente en Ático (38,6%), Ilo (13,6%) y Morro Sama (11,6%), en la zona sur; así como, en La Puntilla (26,3%), en la zona centro. En relación a la **caballa**, durante la presente semana su desembarque total se incrementó 10,2%, registrándose principalmente en Ático (31,6%), Ilo (17,3%) y La Planchada (10,3%), en la zona sur. Para la **anchoveta**, su desembarque total disminuyó 45,1%, registrándose principalmente en el desembarcadero de Las Delicias (58,5%), en la zona norte; así como, en San Andrés (37,1%), en la zona centro (Fig 2).

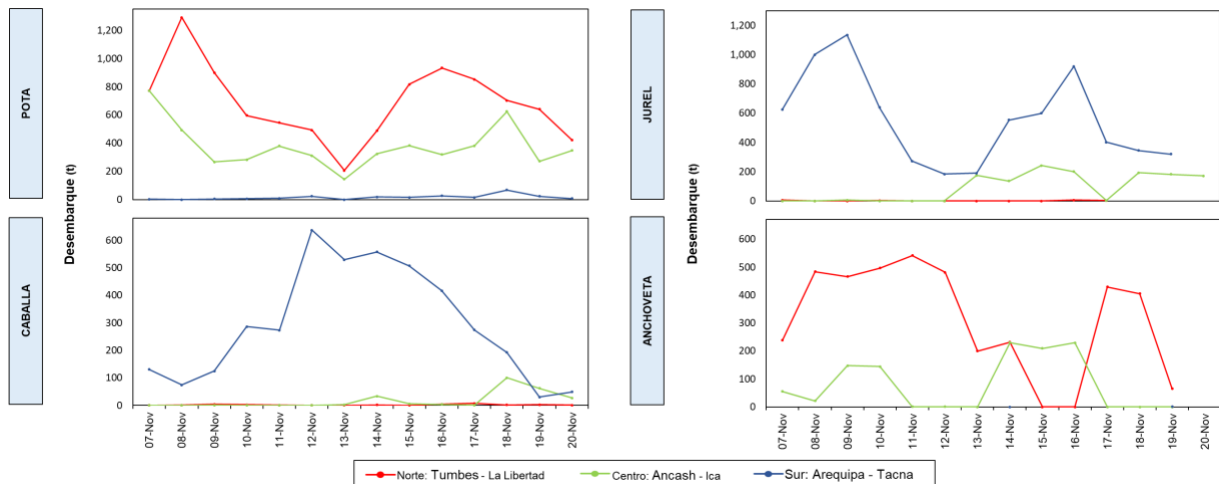


Figura 2.- Desembarques (t) de las principales especies registradas por la pesquería artesanal, según zonas

En cuanto a la presencia de especies indicadoras de aguas cálidas en los desembarques, durante esta semana, se reportó una especie (Tabla 1).

Tabla 1.- Especies asociadas a aguas cálidas, registradas en los desembarques de la pesca artesanal

Caleta	Especie
La Libertad	Morín
	<i>Trachinotus kennedyi</i> "Pampano toro"

Zonas de pesca de los principales recursos:

Durante la presente semana, las zonas de pesca de mayores concentraciones de **pota** se ubicaron principalmente entre Puerto Rico e Isla Lobos de Afuera, de 10 a 100 mn de distancia a la costa, en la zona norte; así como, entre Punta Lomitas y Chala, de 27 a 130 mn, en la zona centro-sur. Para el **jurel**, las zonas de pesca más productivas se registraron frente a la sección geográfica comprendida entre Puerto Caballas y Morro Sama, de 7 a 45 mn, en la zona centro-sur. Respecto de la **caballa**, las zonas de pesca más productivas se registraron principalmente entre Ático e Ilo, de 7 a 55 mn, en la zona sur. Finalmente, la **anchoveta**, fue capturada mayormente frente a la bahía de Sechura, dentro de las 8 mn, en la zona norte; así como, frente a Pisco, dentro de las 10 mn, en la zona centro (Fig. 3).

Condiciones ambientales: El área de observación comprende las zonas litorales adyacentes a los puntos de desembarque monitoreados.

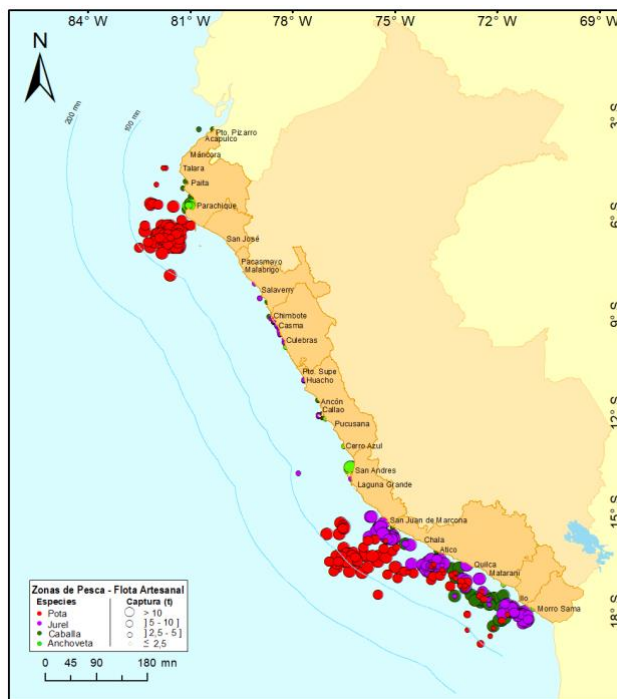


Figura 3.- Principales zonas de pesca de los recursos con mayores volúmenes de desembarque de la pesca artesanal

- Por Tumbes, se registraron corrientes marinas de moderada intensidad, así como, débiles oleajes.
- Por Los Órganos, El Ñuro y Cabo Blanco (Piura), se registraron vientos de fuerte intensidad; mientras que, en Parachique se reportó corrientes de moderada intensidad
- Por Lambayeque, se reportaron oleajes de ligera a moderada intensidad.
- En La Libertad, se reportaron oleajes y corrientes de ligera a moderada intensidad.
- En Chimbote, (Ancash), se reportaron vientos de ligera a moderada intensidad; mientras que, en El Dorado, Samanco, Casma y Culebras se presentaron oleajes y corrientes de moderada intensidad.
- De Supe, Végueta, Carquín, Huacho, Chancay y Ancón(Lima), se reportaron oleajes de moderada intensidad.
- Por San Andrés, La Puntilla y El Chaco (Ica), se registraron oleajes y corrientes de modera a fuerte intensidad; mientras que, de Lagunillas se reportaron vientos de fuerte intensidad.
- Por Arequipa, se reportaron oleajes de moderada a fuerte intensidad.
- Por Moquegua y Tacna se registraron oleajes de moderada intensidad.

Callao, 23 de noviembre del 2022

Elaborado por:
Oficina de Pesca Artesanal - Dirección General de Investigaciones de Recursos Demersales y Litorales (DGIRD)
Laboratorios Costeros del IMARPE.