



REPORTE DE OCURENCIAS SEMANAL DE LA ACTIVIDAD PESQUERA ARTESANAL EN EL LITORAL PERUANO

ROSPA 52 (Del 20 al 26/12/2021)

Desembarques:

El desembarque procedente de la pesca artesanal, acumuló un total de 5.817,6 t (IMARPE, preliminar) en todo el litoral, durante la semana, mostró un descenso de 24,3% en relación a la semana anterior.

El grupo de peces presentó los mayores volúmenes de desembarque (49,9%), seguido de invertebrados (45,9%), otros recursos (ovas de pez volador) (3,8%) y algas (0,4%).

Los lugares de mayor desembarque fueron: **Paita** (42,6%), **Parachique** (12,2%), **Las Delicias** (5,1%), **Ilo** (4,1%), **Puerto Rico** (4%), **Chimbote** (3,3%), **Huacho** (2,8%), **Atico** (2,4%), **Ancón** (2,1%) y **Matarani** (2%) que en conjunto representaron el 80,6% del total desembarcado (Fig. 1).

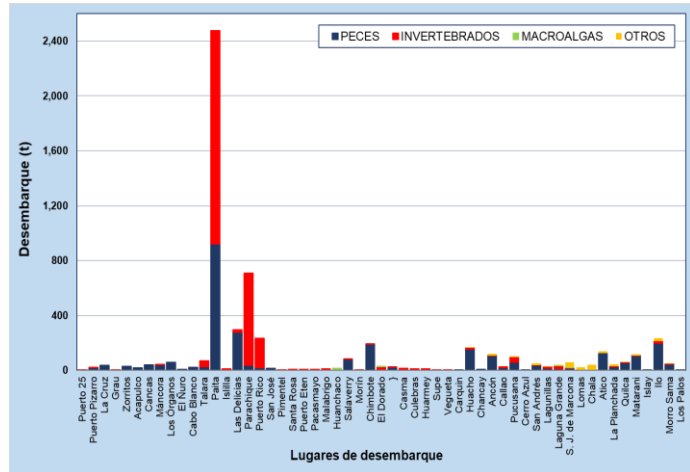


Figura 1.- Desembarques (t) procedentes de la pesca artesanal, por grupo taxonómico, según lugar, semana del 20 al 26/12/2021

Especies:

Los recursos hidrobiológicos más relevantes, según volumen de desembarque, fueron *Dosidicus gigas* "pota", *Coryphaena hippurus* "perico", *Engraulis ringens* "anchoveta" y *Argopecten purpuratus* "concha de abanico", aportando el 38,8%, 18,7%, 12,6% y 4,4% del total, respectivamente. En relación a la **pota**, su desembarque total se redujo 23,2%, respecto a la semana anterior, y se concentró en la zona norte, principalmente en Paita (68,8%), Parachique (18,2%) y Puerto Rico (8,7%). En referencia al **perico**, su desembarque total se incrementó 9,2% y se reportó principalmente en la zona norte, en Paita (40,3%); en la zona centro en Chimbote (16,4%), Ancón (7,9%) y Pucusana (4,9%); y en la zona sur en Ilo (13,7%), Matarani (4,9%) y Quilca (4,9%). En cuanto a la **anchoveta**, su desembarque total disminuyó 33,6%, en comparación con la semana anterior y se concentró primordialmente en la zona norte en Paita (63,6%) y Las Delicias (36,4%). Respecto a la **concha de abanico**, su desembarque total disminuyó 64,9% y en la zona norte fue donde se reportó los mayores volúmenes, específicamente en Parachique (94,4%) (Fig 2).

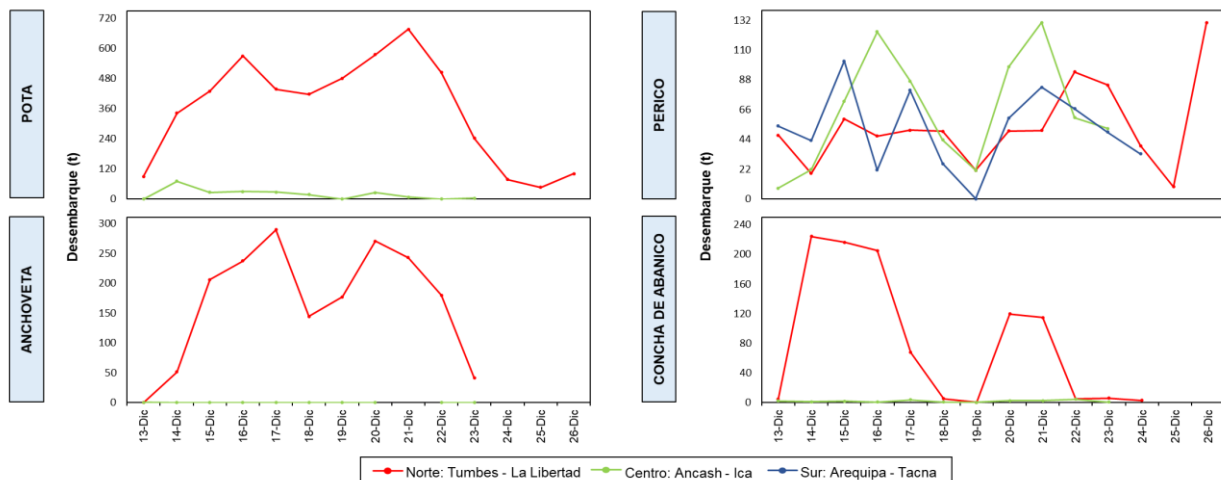


Figura 2.- Desembarques (t) de las principales especies registradas por la pesquería artesanal, según zonas

En cuanto a la presencia de especies indicadoras de aguas cálidas, se reportó una especie, durante esta semana (Tabla 1).

Tabla 1.- especies asociadas a aguas cálidas, en los desembarques de la pesca artesanal

Región	Caleta	Especie
Lambayeque	Santa Rosa	<i>Panulirus gracilis</i> "Langosta"
Lambayeque	Pimentel	

Zonas de pesca de los principales recursos:

Durante la semana, las principales zonas de pesca para la **pota** se localizaron frente a la zona norte, desde Paita hasta playa La Garita (Piura), entre 18 y 45 mn de distancia a la costa; para el **perico**, sus zonas de pesca presentaron una distribución bastante dispersa, con mayores capturas en la zona centro, principalmente frente a la región Lima entre 39 y 140 mn, asimismo, en la zona sur, desde Quilca hasta Ilo, entre 24 y 145 mn; para la **anchoveta**, las zonas de pesca donde se realizaron las mayores capturas se ubicaron en la zona norte, específicamente frente Paita, dentro de las 6 mn de distancia a la costa; finalmente, para la **concha de abanico**, las zonas de pesca donde se realizaron las mayores capturas se ubicaron en la zona norte, frente a Parachique, dentro de las 5 mn (Fig. 3).

Condiciones ambientales: El área de observación comprende las zonas litorales adyacentes a los puntos de desembarque monitoreados.

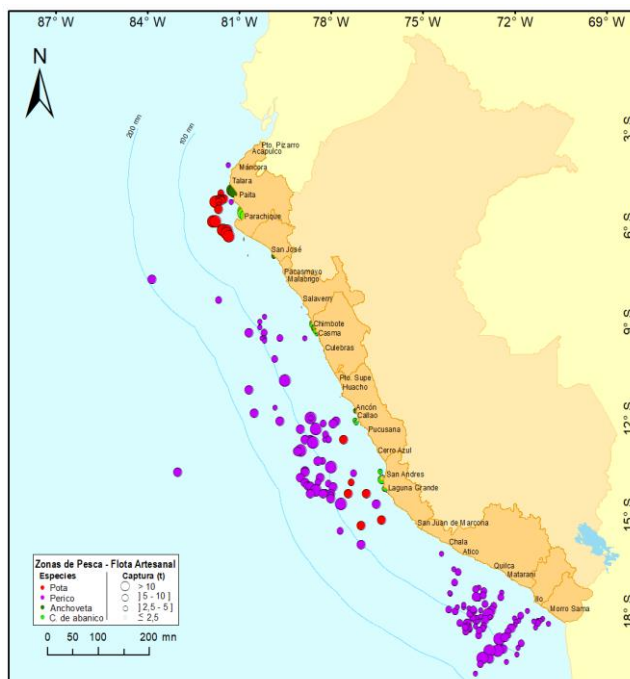


Figura 3.- Principales zonas de pesca de los recursos con mayores volúmenes de desembarque de la pesca artesanal

- En Tumbes, se reportó corriente de moderada a fuerte intensidad, en tanto que viento de moderada intensidad.
- En Piura, se reportó viento de fuerte intensidad en Órganos, El Ñuro, Cabo Blanco y Paita, mientras que, en Máncora se reportó oleaje de moderada intensidad.
- En Lambayeque, las condiciones se presentaron normales.
- En La Libertad, se reportó viento y corriente de ligera intensidad, mientras que, oleaje de ligera a moderada intensidad.
- En Áncash, se registró oleaje y corriente de ligera a fuerte intensidad, mientras que, viento de ligera a moderada intensidad.
- En Lima, se reportó oleaje de moderada intensidad en Huacho y Ancón, en tanto que, de ligera intensidad en el Callao.
- En Ica, se registró oleaje y viento de ligera a fuerte intensidad.
- En Arequipa, las condiciones se presentaron normales.
- En Moquegua y Tacna, las condiciones se presentaron normales.

Callao, 29 de diciembre del 2021